
COME ACCEDERE
alla nuova area riservata per le scuole
per la presentazione e la gestione dei progetti PNRR

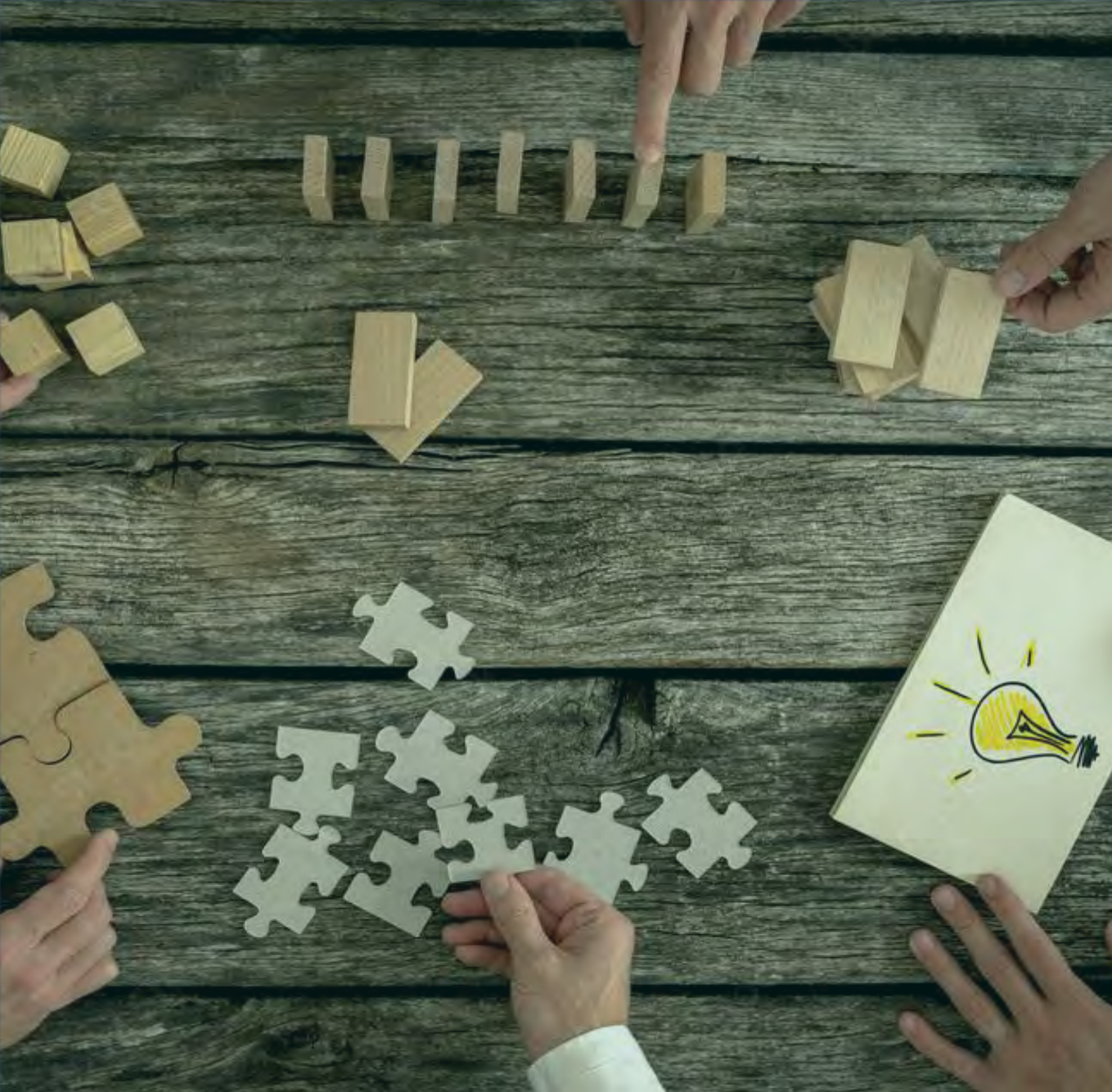
Versione 1.0



Cos'è

Una **piattaforma unica e integrata** per la gestione dei progetti finanziati dal Piano Nazionale di Ripresa e Resilienza.

Uno strumento **usabile**, con una **grafica semplice e intuitiva**, che aiuta l'utente passo dopo passo.





A chi è rivolta

Accedono a questo spazio i **DS** e i **DSGA** delle scuole con le **loro credenziali**, le stesse che utilizzano per entrare **nell'area riservata del portale istituzionale e nel SIDI** o con l'identità digitale **SPID, CIE o eIDAS**.





Come accedere da pnrr.istruzione.it

Si può accedere dal **sito tematico del portale Futura PNRR** selezionando **“AREA RISERVATA SCUOLE”** e inserendo, nella schermata della login, le proprie **credenziali** o l'identità digitale **SPID** (Sistema Pubblico di Identità Digitale), **CIE** (Carta di Identità Elettronica) o **eIDAS** (electronic IDentification, Authentication and trust Services).



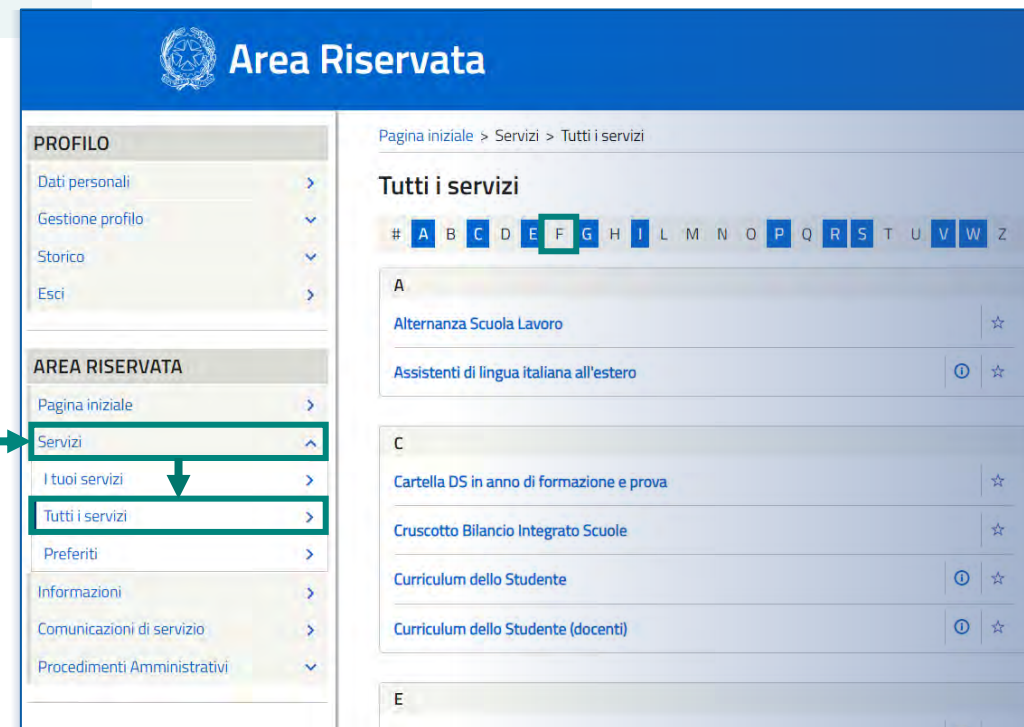
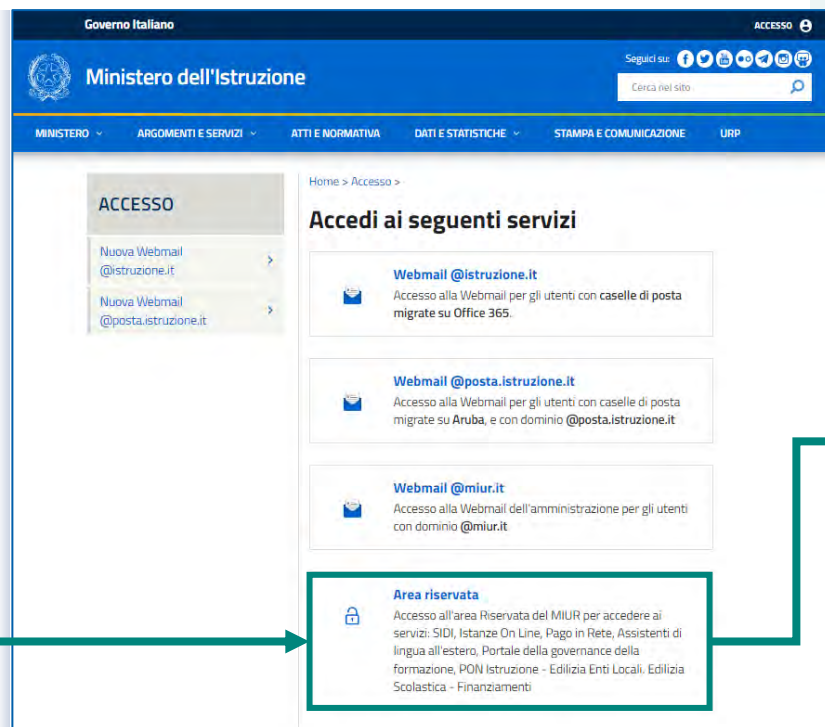
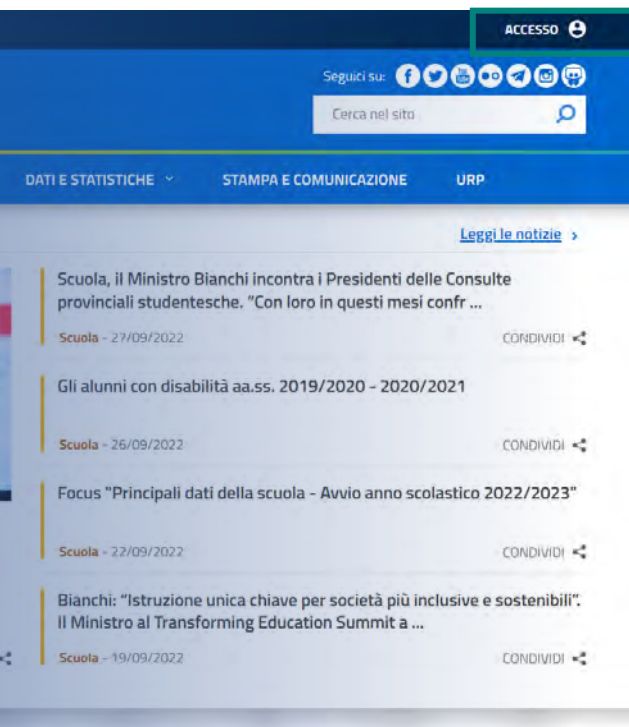
The diagram illustrates the access process through three sequential screenshots:

- Screenshot 1:** The main Futura PNRR portal interface. A green box highlights the **AREA RISERVATA** menu item, which is selected.
- Screenshot 2:** A modal dialog titled **CHE UTENTE SEI?** (Who are you?). It offers two options: **SCUOLA** (School) and **ENTE LOCALE** (Local Authority). The **SCUOLA** option is highlighted with a green box.
- Screenshot 3:** The **Login** page for the selected user type. It features a header for the **Ministero dell'Istruzione** and a login form with fields for **Username** (containing 'mano.rossi') and **Password**. Below the form is an **ENTRA** button and a section for alternative login methods: **ENTRA con SPID**, **ENTRA con CIE**, and **Login with eIDAS**.



Come accedere da miur.gov.it

1. Selezionare «**Accesso**» dal portale ministeriale
2. Selezionare «**Area Riservata**»
3. Inserire in seguito le proprie credenziali o **autenticarsi** con SPID, CIE o eIDAS
4. Selezionare «**Tutti i Servizi**»
5. Scegliere, alla lettera F «**Futura PNRR – Gestione Progetti**»
6. Cliccare sulla ☆ per inserire il servizio tra i *Preferiti*





A cosa serve

Futura PNRR – Gestione Progetti consente alle scuole di **progettare, gestire e monitorare** i progetti finanziati dal Piano nazionale di ripresa e resilienza, seguendoli dalla **fase di creazione** fino a quella di **rendicontazione finale**.
Quattro le macroaree:



Progettazione

Consente di visualizzare i nuovi avvisi/decreti attivi e di procedere alla creazione di una proposta progettuale



Gestione

Consente di gestire i progetti autorizzati dal Ministero e di monitorarne lo stato



Comunicazioni

Consente di rimanere aggiornati su novità e scadenze



Assistenza

Consente di interagire con l'Amministrazione per eventuali dubbi o chiarimenti



FUTURA

PNRR | Gestione Progetti