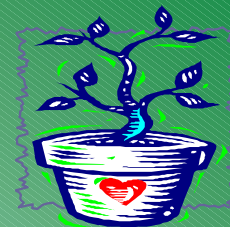


PROGETTO



PRO.VA.RE

A.S. 2005-2006

- Finalità
- Organizzazione
- Percorsi
- Documentazione
- Formazione

26 ottobre 2005

a cura di Daniela CELLIE e Leda ZOCCHI

26 ottobre 2005

a cura di Daniela CELLIE e Leda ZOCCHI



Sviluppo e consolidamento di un sistema di valutazione regionale

che tenga conto

- delle esperienze fin qui attuate
- della necessità di una loro sistematizzazione
- della messa a disposizione di tutte le istituzioni scolastiche

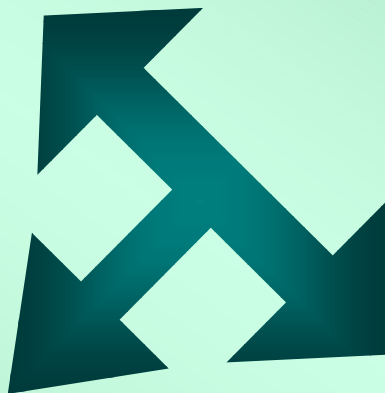
 anche in raccordo con i diversi interventi in atto a livello nazionale ed internazionale.

Organizzazione



**GRUPPO OPERATIVO
DI RICERCA**

**GRUPPO DI
COORDINAMENTO
REGIONALE**



GRUPPO ATTUATIVO

**GRUPPO DI COORDINAMENTO
PROVINCIALE**

Percorsi



- VALUTAZIONE POF
- VALUTAZIONE DEGLI APPRENDIMENTI
- VALUTAZIONE DEL SERVIZIO SCOLASTICO
- MIGLIORAMENTO DEI PROCESSI DI APPRENDIMENTO/INSEGNAMENTO CON PARTICOLARE FOCALIZZAZIONE SUGLI APPRENDIMENTI DI BASE E SULL'EDUCAZIONE SCIENTIFICA

Percorsi

VALUTAZIONE POF



Modello regionale del POF

a.s. 2005/06 - Azioni prevedibili

- lettura incrociata
- definizione di indicatori di valutazione

Percorsi



VALUTAZIONE DEGLI APPRENDIMENTI

Predisposizione:

- prove alunni 3.cl. scuola primaria
- prove alunni 1 cl. scuola secondaria 1°
- prove studenti 1 cl. scuola secondaria 11°

Somministrazione:

- a.s. 2003-04 circa 2.030 prove tabulate
- a.s. 2004-05 circa 1.288 prove tabulate*

Analisi ed elaborazione dei dati raccolti

- a livello regionale
- a livello di singole Istituzioni link ???

Percorsi



VALUTAZIONE DEGLI APPRENDIMENTI

a.s. 2005/06 - Azioni prevedibili:

- stesura definitiva delle prove per gli anni ponte:

5° primaria/1° secondaria di I grado - 3° secondaria di I grado/1° secondaria di II grado - fine biennio secondaria di II grado

- individuazione delle prove più significative, da riutilizzare anche per creare versioni informatizzate

- costruzione progressiva di prove a carattere fortemente interdisciplinare per la valutazione delle competenze trasversali degli alunni (da incrociare con i dati delle prove INVALSI ed in futuro con quelli dell'indagine OCSE PISA)

- cura della restituzione, favorendo le analisi di confronto fra livello regionale e locale

Percorsi



VALUTAZIONE DEL SERVIZIO SCOLASTICO

Predisposizione:

- questionari per alunni, docenti, genitori, personale ATA

Somministrazione:

- a.s. 2003-04 somministrazione di n. 2.724 questionari
- a.s. 2004-05 somministrazione di n. 2.754 questionari

Realizzazione di focus group

Analisi ed elaborazione dei dati raccolti

- a livello regionale
- a livello di singole Istituzioni

Percorsi



VALUTAZIONE DEL SERVIZIO SCOLASTICO

a.s. 2005/06 - Azioni prevedibili:

- stesura di questionari rivolti ai dirigenti scolastici
- revisione dei questionari alunni, genitori, docenti, personale ATA con l'attenzione a utilizzare un maggior numero di risposte chiuse, evitare ridondanze
- costruzione della versione informatizzata dei questionari per la somministrazione on line a tutti i soggetti coinvolti

Percorsi



MIGLIORAMENTO DEI PROCESSI DI
APPRENDIMENTO/INSEGNAMENTO

APPRENDIMENTI DI BASE ED EDUCAZIONE SCIENTIFICA

● PROGETTO AUTOANALISI D'ISTITUTO:
ANALISI DELL'EFFICACIA DELL'AZIONE DIDATTICA

a.s. 2005/06 - Azioni prevedibili:

● costruzione, realizzazione e valutazione di unità didattiche e percorsi nell'ambito degli apprendimenti di base e dell'educazione scientifica per i diversi gradi di scuola in un'ottica interdisciplinare, di continuità e di orientamento

● costituzione di reti locali

Documentazione



- Raccolta e sistematizzazione dei materiali e dei dati raccolti nell'ambito del progetto PRO.VA.RE. e pubblicazione cartacea e multimediale degli stessi.
- Analisi di 2° livello dei dati messi a disposizione dalle istituzioni scolastiche a cura del gruppo di coordinamento regionale

Formazione



Bisogna acquisire conoscenze, strumenti e esiti dalle esperienze già realizzate a livello regionale, nazionale ed internazionale



per migliorare le pratiche valutative
da attuare nelle scuole della regione

pertanto si propongono:

- attività di formazione nelle istituzioni scolastiche per la realizzazione di percorsi di miglioramento degli apprendimenti di base e dell'educazione scientifica in collaborazione con esperti
- corsi di statistica anche in collaborazione con l'INVALSI
- un incontro a livello regionale con esperti nazionali ed internazionali (J. Scherens/R. Bolletta)