

# **RISULTATI ALUNNI**

**(A.P.Accardo K.Petrović)**

## ISTITUTI

DD Codroipo

DD S.VitoTagliamento

DD Sacile

IC Tricesimo

IPSIA Brugnera

ISIS Marchesini

ITAS Brignoli

LS Galilei

LS Marinelli

SM Locchi

SMS Bianchi

## DATI A DISPOSIZIONE

Scuola	# risposte	# scuole	# prove	# items	#items per prova
Primaria	318	4	8	81	12,16,2,27,1,4,3,16
Secondaria I livello	126	3	6	80	17,1,6,7,14,35
Secondaria II livello	361	5	3	44	12,22,10

## PUNTEGGI

- Lo stesso peso ad ogni Item
- Per ogni alunno e per ogni prova:

- $\text{somma risultati items} / \text{\#items} * 100$  (0%-100%) Es.:

SCUOLE SECONDARIE II LIVELLO - PROVA 1													
1.1	1.2	1.3	1.4	1.5	1.6.1	1.6.2	1.7	1.8	1.9	1.10	1.11	SOMMA	PUNTEGGIO %
1	1	1	1	0	1	1	0	1	1	0	0	8	8/12*100= 67%

- autovalutazione qualitativa associata ai valori 0% (non so/non risponde), 60% (forse bene), 80% (bene) e 100% (molto bene)

# Prova n. 2 – Scuola secondaria I livello

Numera questi avvenimenti della storia di Roma nella colonna di destra, secondo il loro ordine temporale, dal più antico (1) al più recente (6).

**ESEMPIO ITEM**

**(Valutazione**

**VS.**

**autovalutazione)**

*Come ti sembra sia andata la prova?*

*Molto bene*

*Bene*

*Forse bene*

*Non so*

Avvenimenti	Ordine temporale
a) Tra i popoli presenti in Italia nel 1° millennio a.C. vi erano i Latini, che vivevano nell'attuale Lazio. A loro si deve probabilmente la fondazione di Roma, un villaggio sito sulle rive del Tevere in una posizione che permetteva di controllare il commercio del sale nella regione.	
b) Intorno al 500 a.C. a Roma venne eliminata la monarchia; da allora Roma fu, per circa 5 secoli, una repubblica.	
c) Grazie a questa posizione favorevole, Roma si sviluppò fino a diventare nel VII secolo una città.	
d) Diventata una repubblica, Roma iniziò la conquista della penisola italica. Si trovò ad affrontare tre nemici principali: le potenti città degli Etruschi, le popolazioni italiche, in particolare i Sanniti, nell'Italia centro – meridionale; le città greche dell'Italia meridionale.	
e) Nei primi secoli della sua storia Roma fu una monarchia, in cui il re, scelto tra le famiglie dei grandi proprietari terrieri, governava la città insieme all'assemblea formata dagli uomini delle famiglie più importanti.	
f) Dopo due secoli di guerre, Roma raggiunse il dominio di tutta la penisola dagli Appennini allo stretto di Messina.	

Risultati Alunni

Progetto Pro.Va.Re. - UD 26.10.05

## PARAMETRI ESAMINATI (divisi per livello di scuola):

- Valori medi punteggi **per scuola**, per ciascuna prova
- Valori medi punteggi **per fasce d'età** (4 trimestri), per prova
- Valori medi punteggi **per sesso** (maschi/femmine), per prova

## CONFRONTI

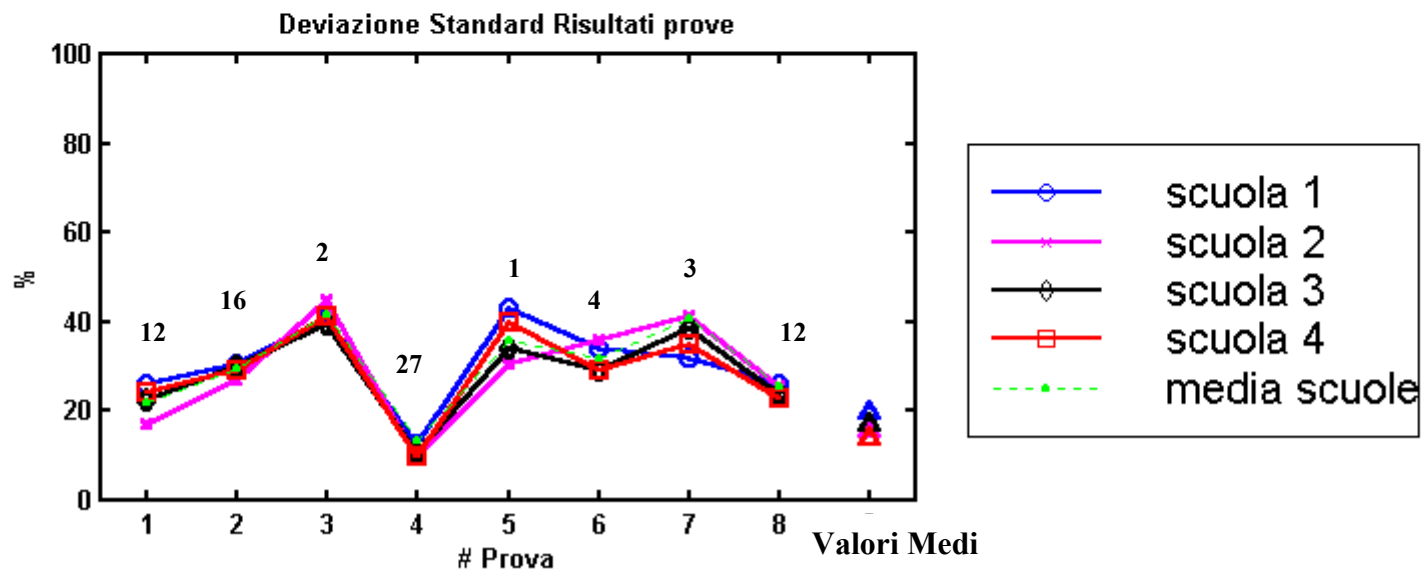
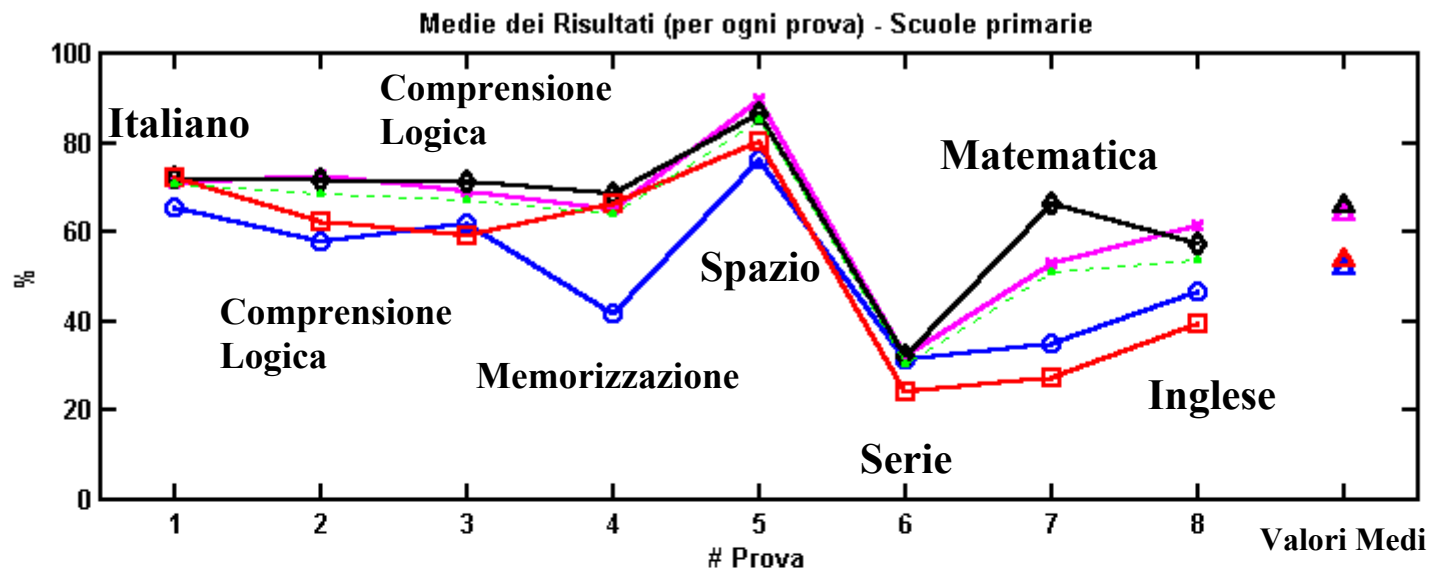
- con valori medi calcolati su tutte le prove e su tutte le scuole del medesimo livello
- valutazione vs. autovalutazione (**confronto tra scale diverse**)

# Ipotesi di categorizzazione per l'analisi delle singole prove

Schema elaborato dal Gruppo Regionale di valutazione

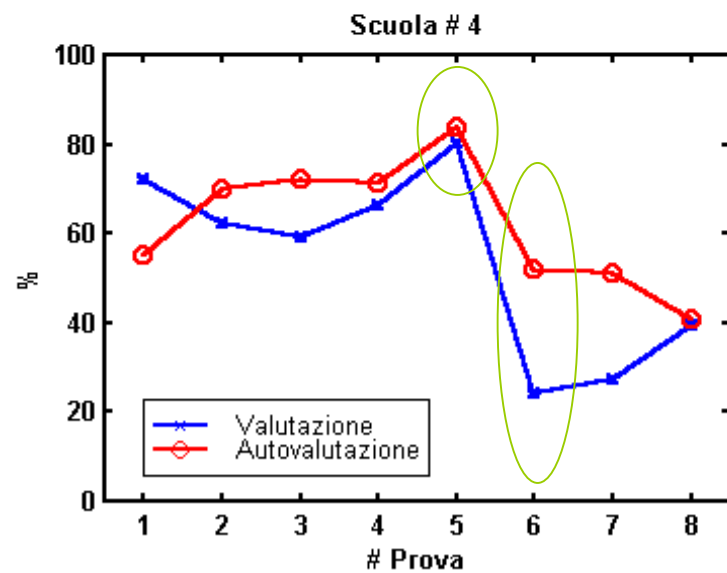
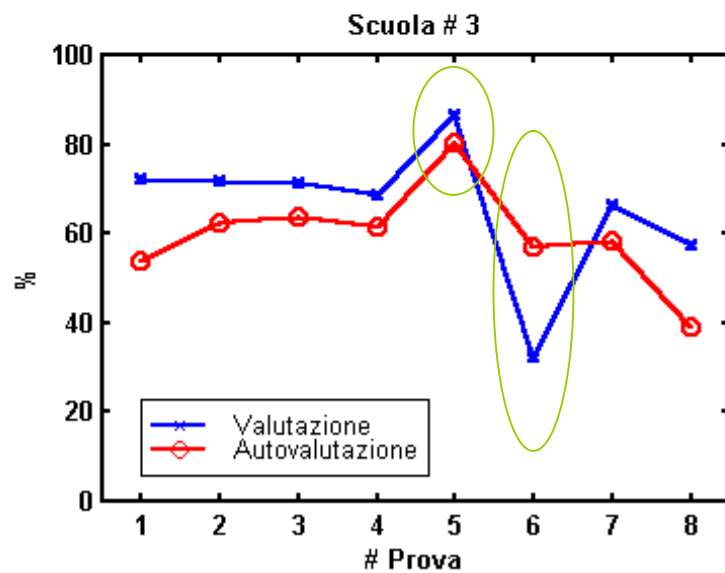
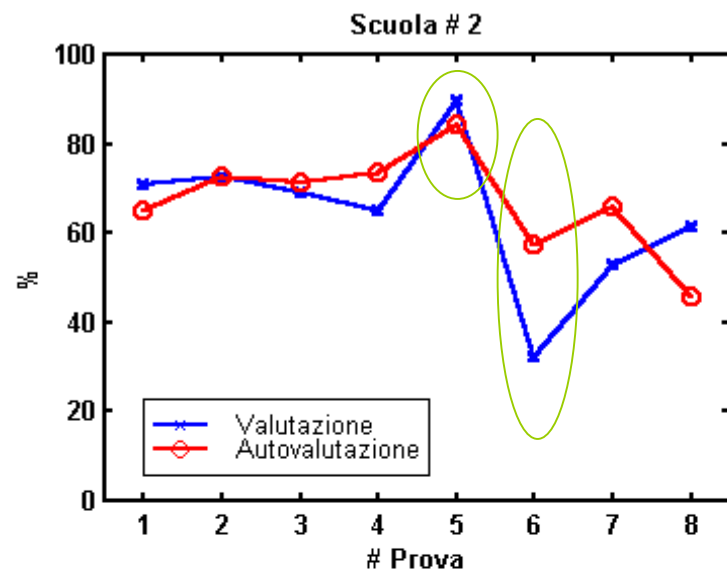
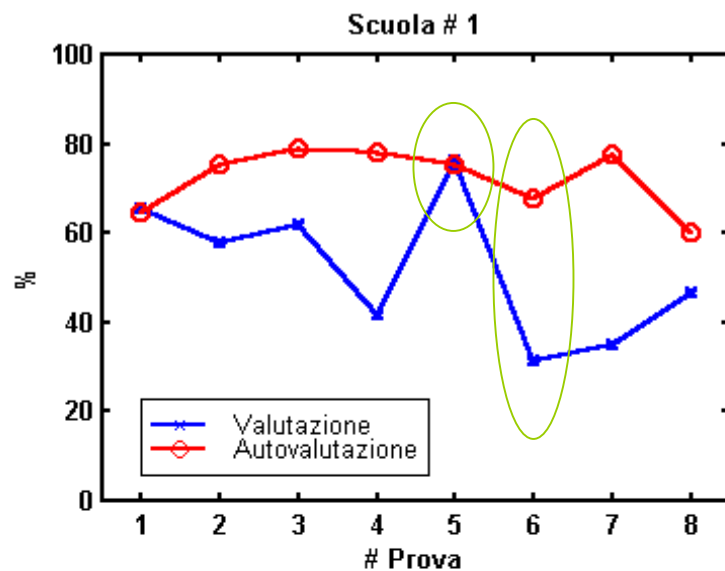
	OPERAZIONI ELEMENTARI	riconoscimento di espressioni termini segni numeri simboli
		decodifica
OPERAZIONI AVANZATE	MEMORIZZAZIONE	narrativa
		di singoli elementi: termini, numeri, segni
		spaziale
		temporale
		di correlazioni
	COMPRESIONE	classificazione
		riconoscimento nessi espliciti causali
		spaziali
		temporali
		complessi
	INFERENZA	riconoscimento contraddizioni
		connessione con altre sfere conoscenza
		inferire nessi non espliciti causali
		spaziali
		temporali
		complessi
		fornire spiegazioni causali
		fare previsioni
		ordinamenti concettuali
		transfer
		individuazione di criteri di categorizzazione
	ELABORAZIONE	elaborazione testuale
		ricomporre nessi spazio temporali
		ricomporre nessi causali
		confrontare (applicazione di categorie)
		elaborare possibili categorizzazioni
	APPLICAZIONE IN CONTESTI (SIMILI) REALI	regole
		procedure
		concetti
		teoremi
		strategie
	PENSIERO CRITICO	ricerca di contro esempi
		valutazione
		valutazione comparativa e critica

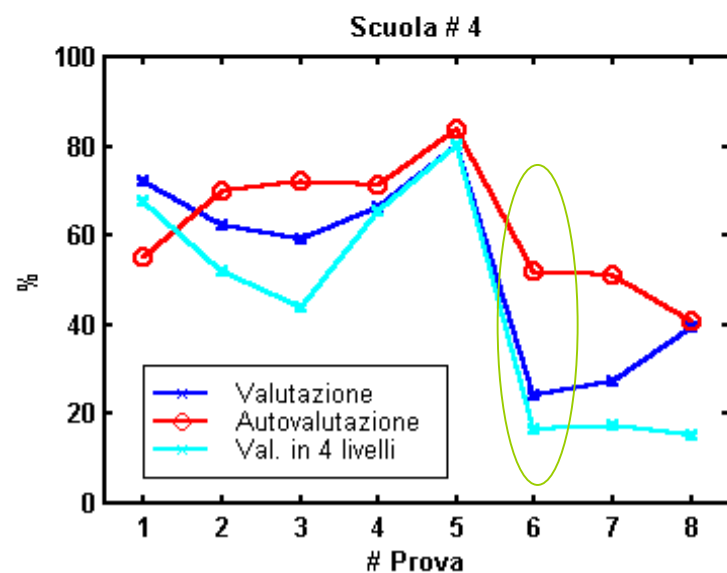
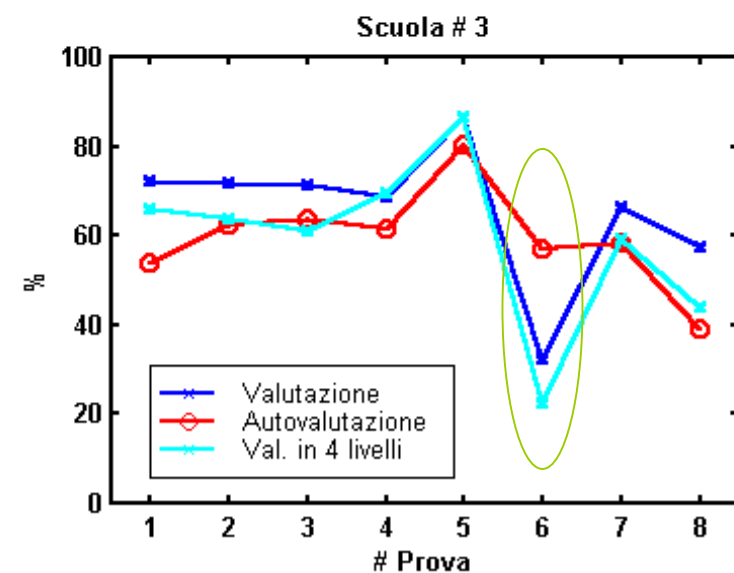
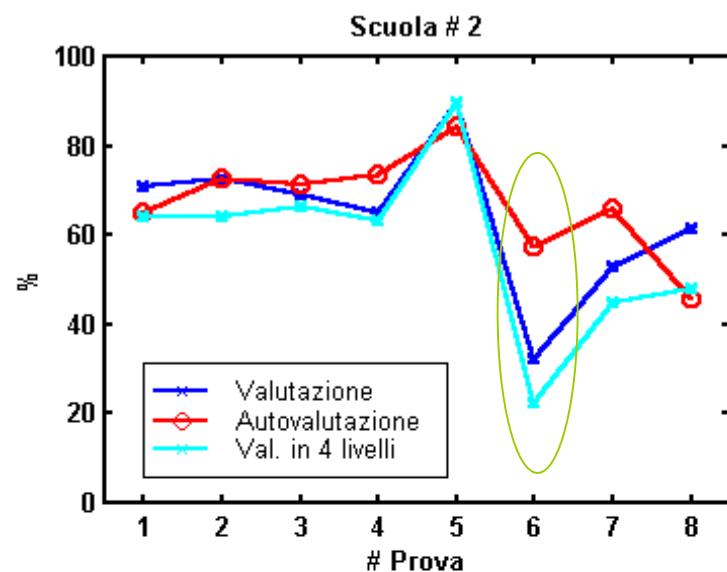
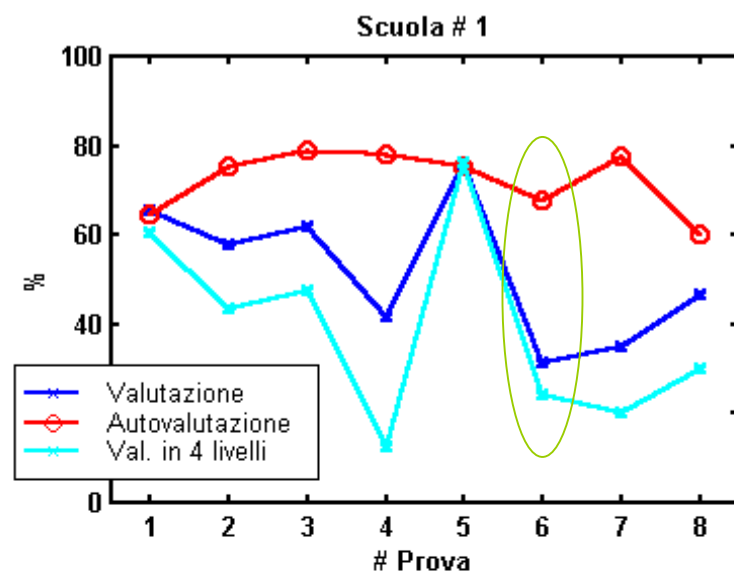
# **Risultati Prove Scuole Primarie**

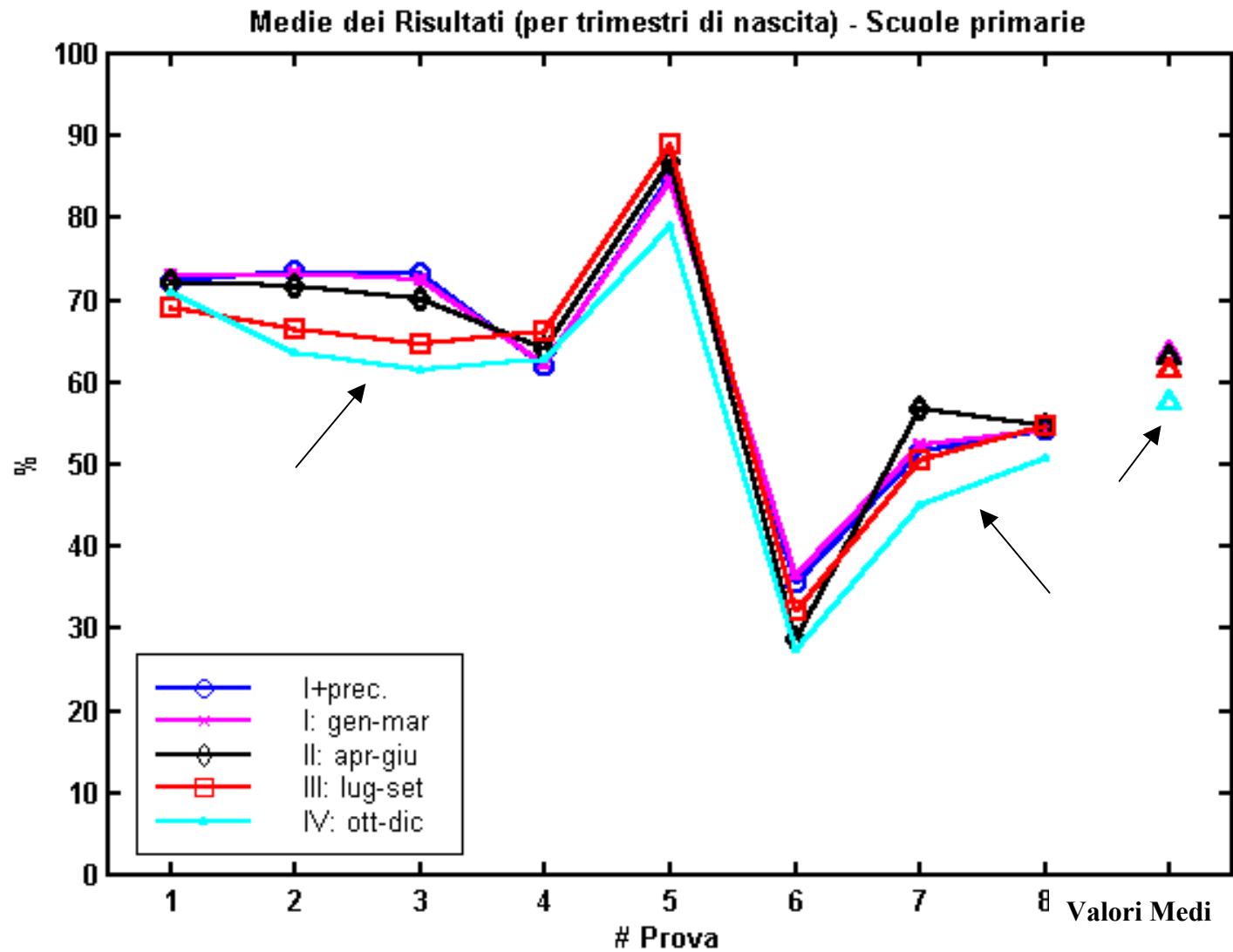


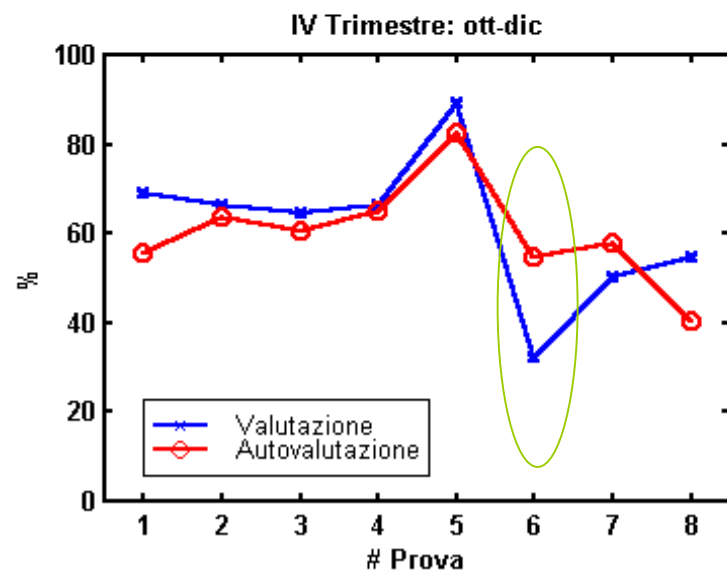
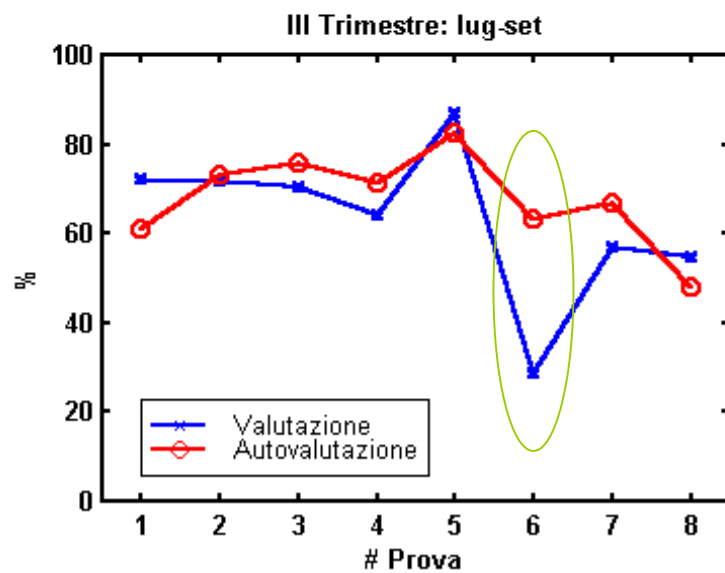
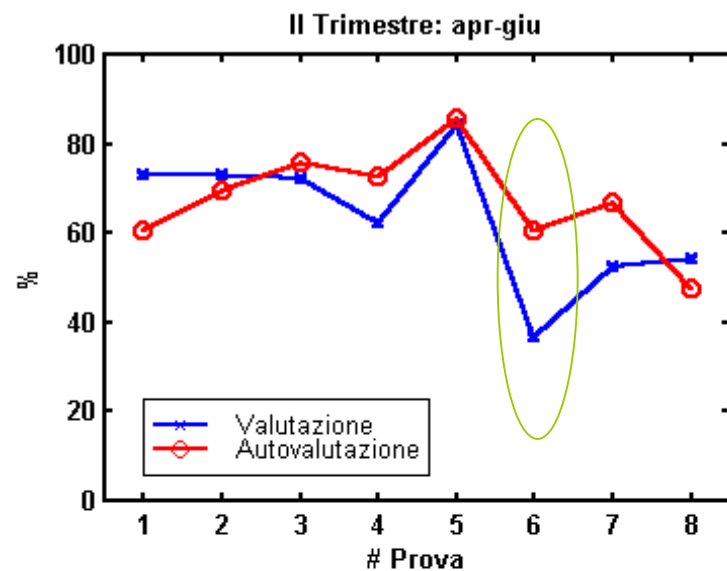
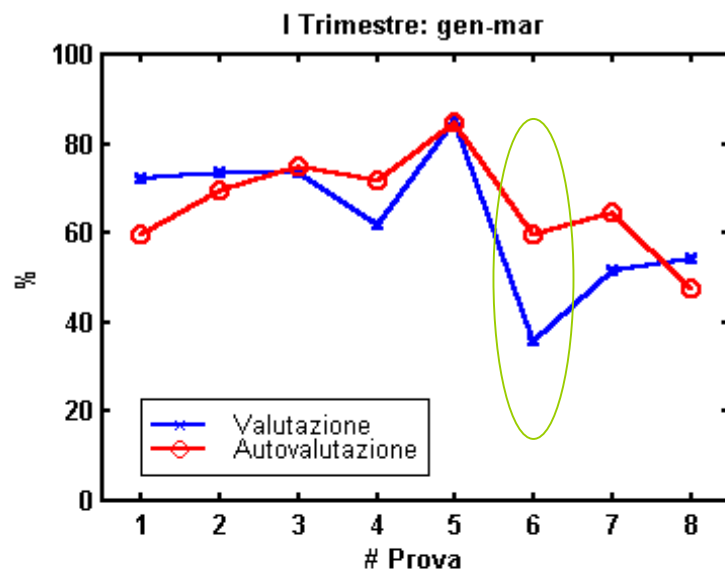
Legame DS  $\leftrightarrow$  # Items

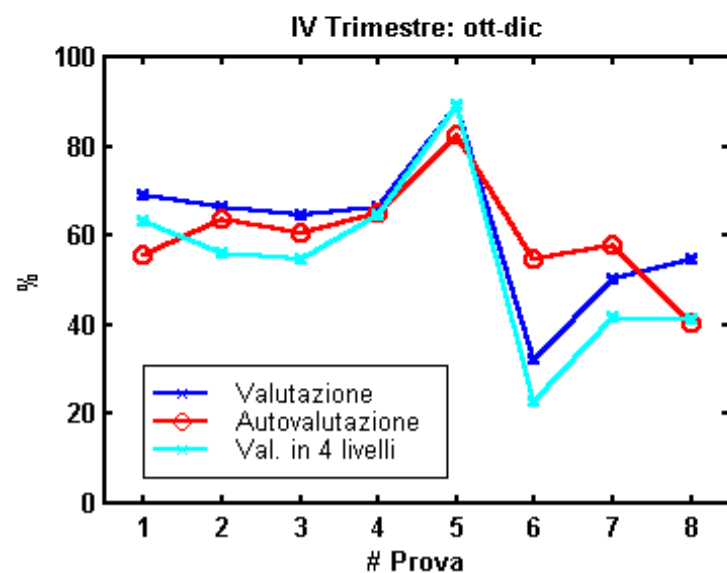
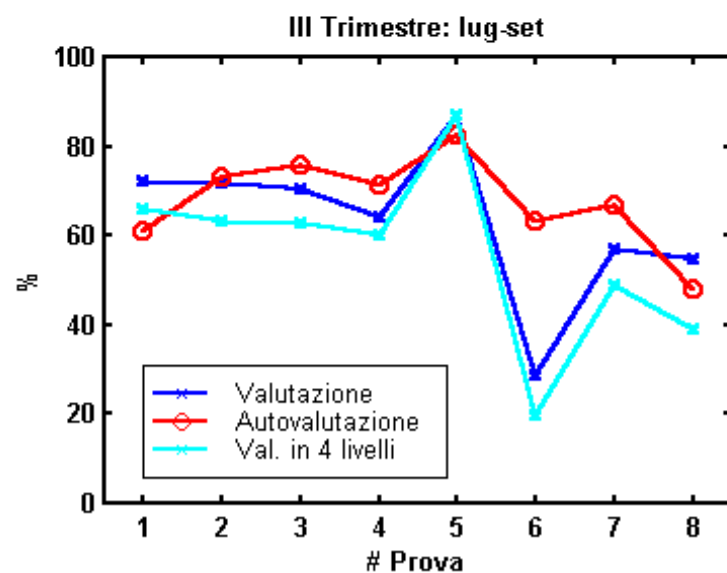
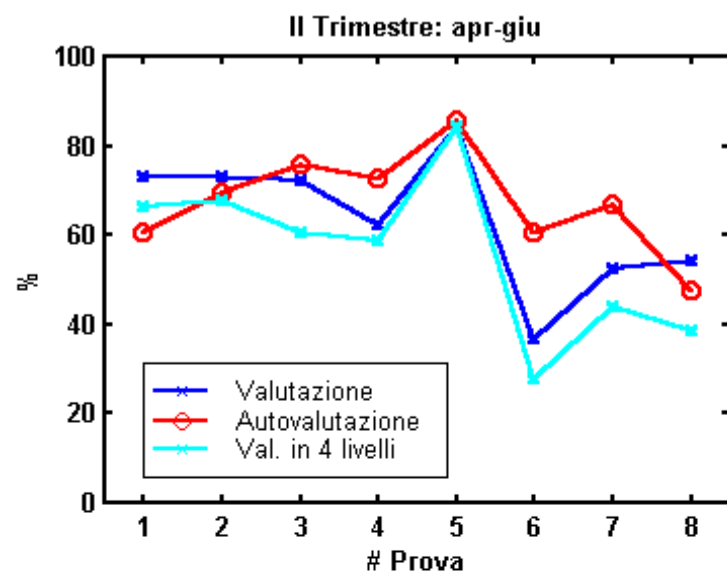
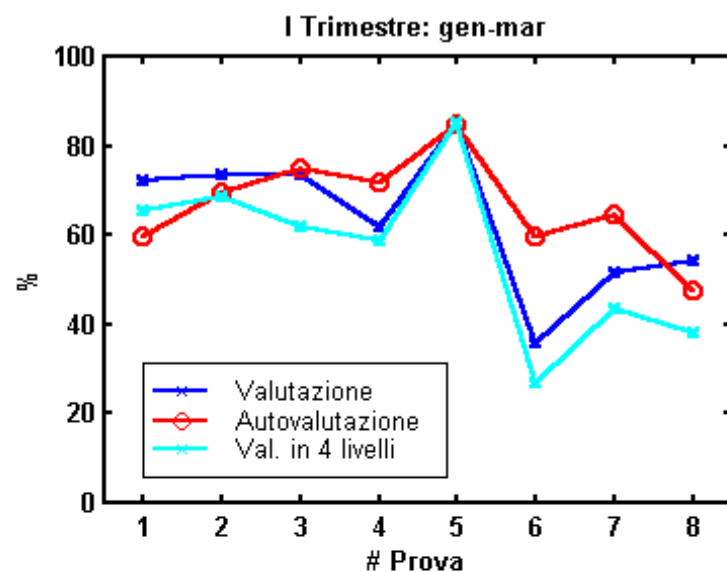


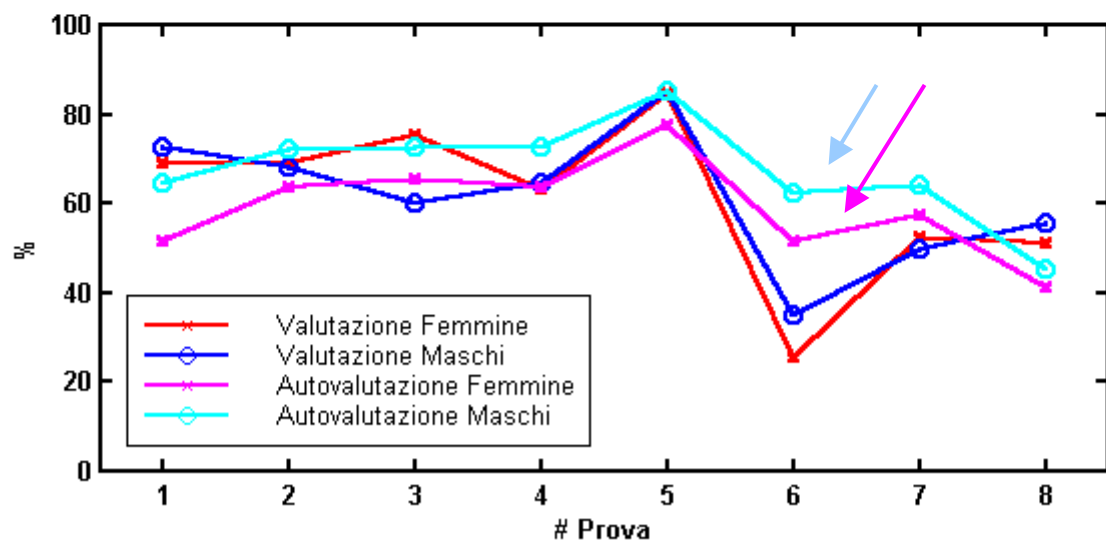
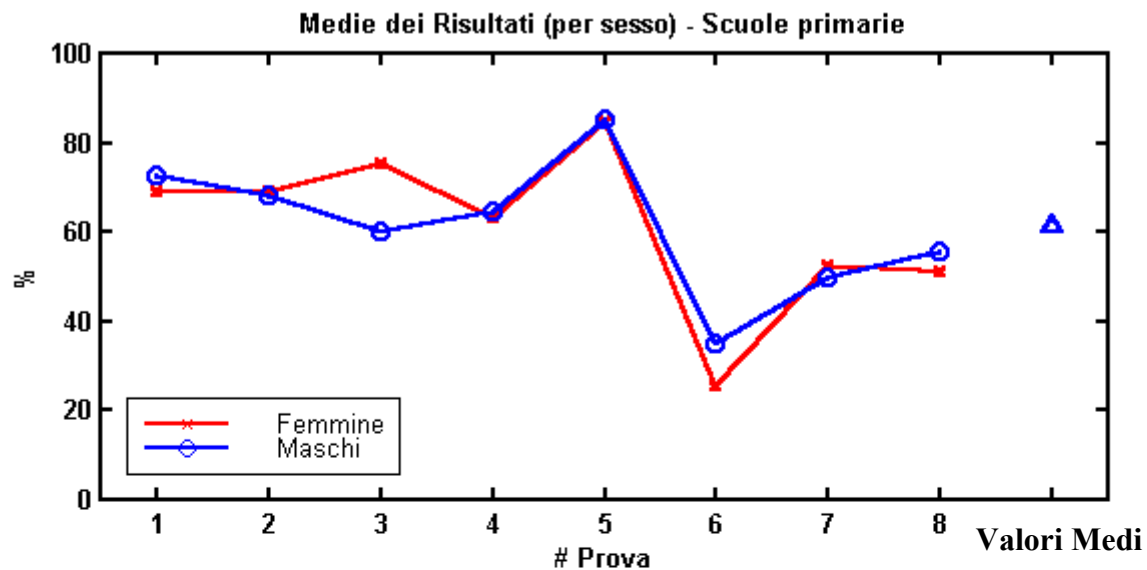


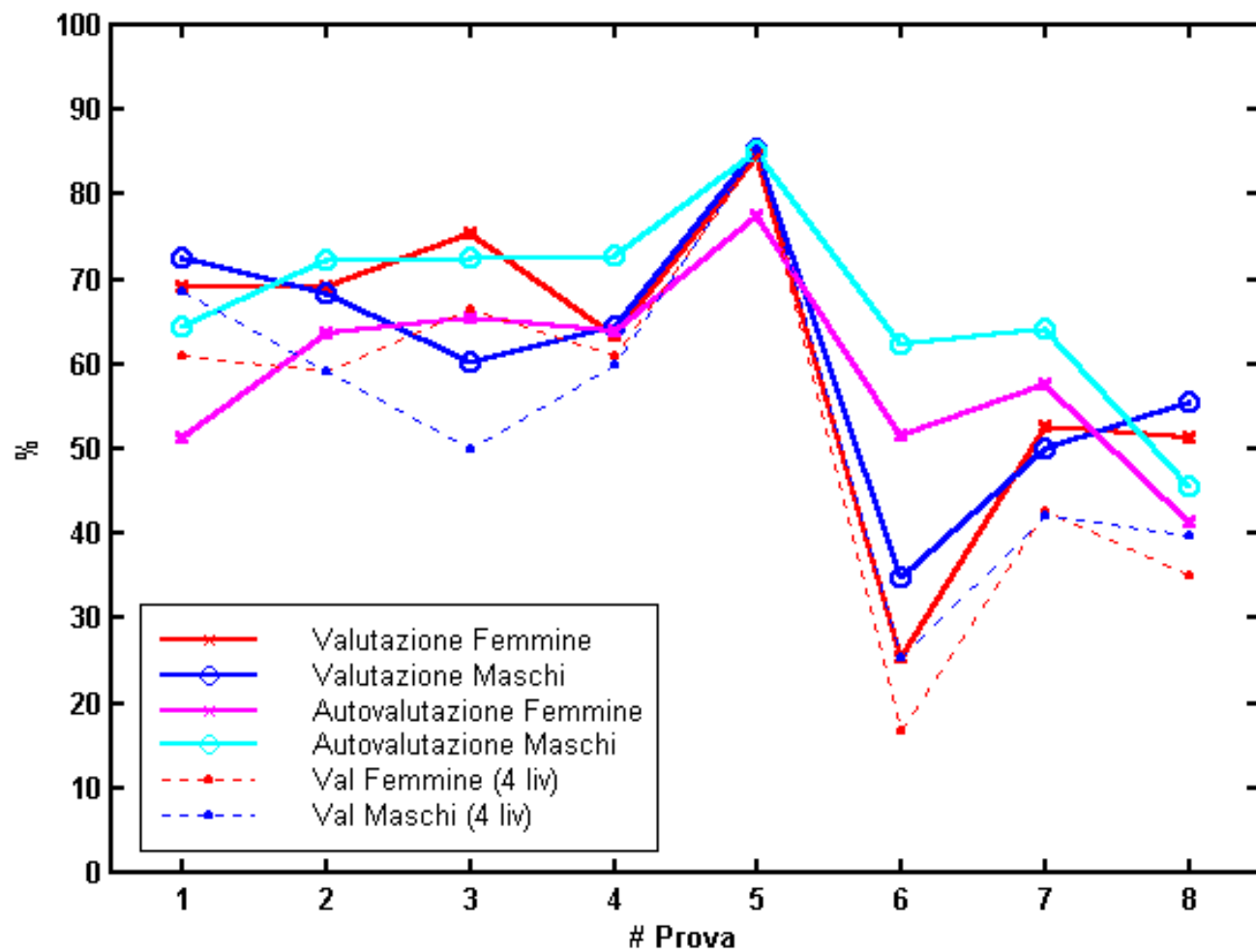












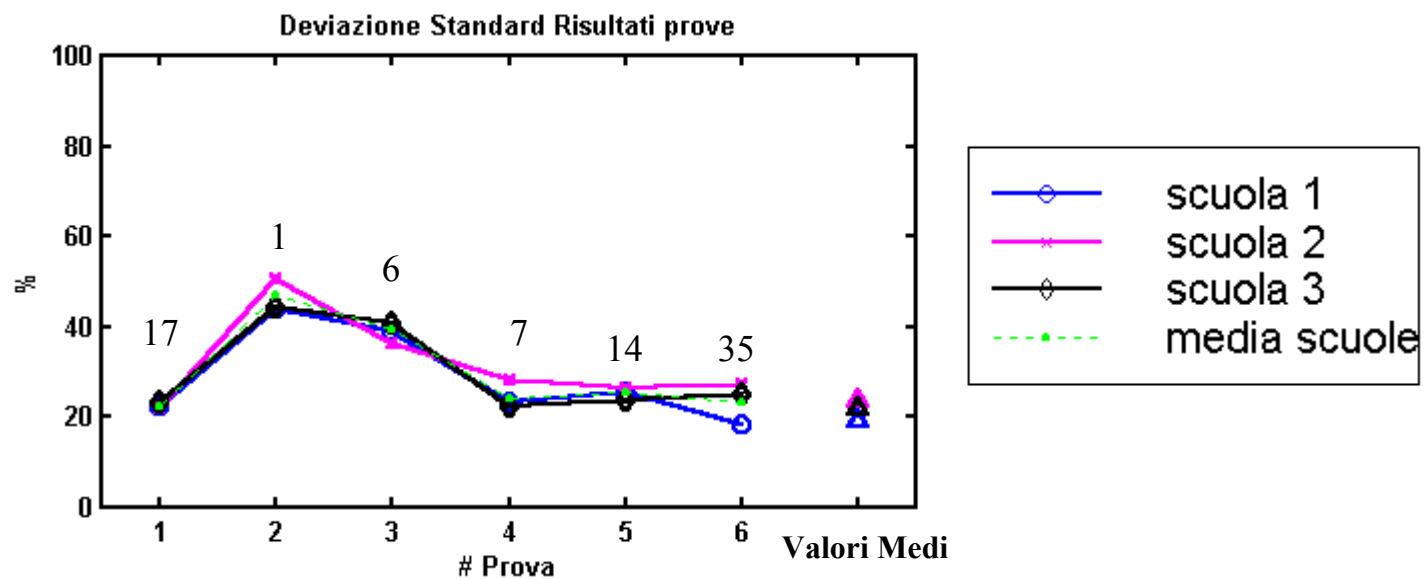
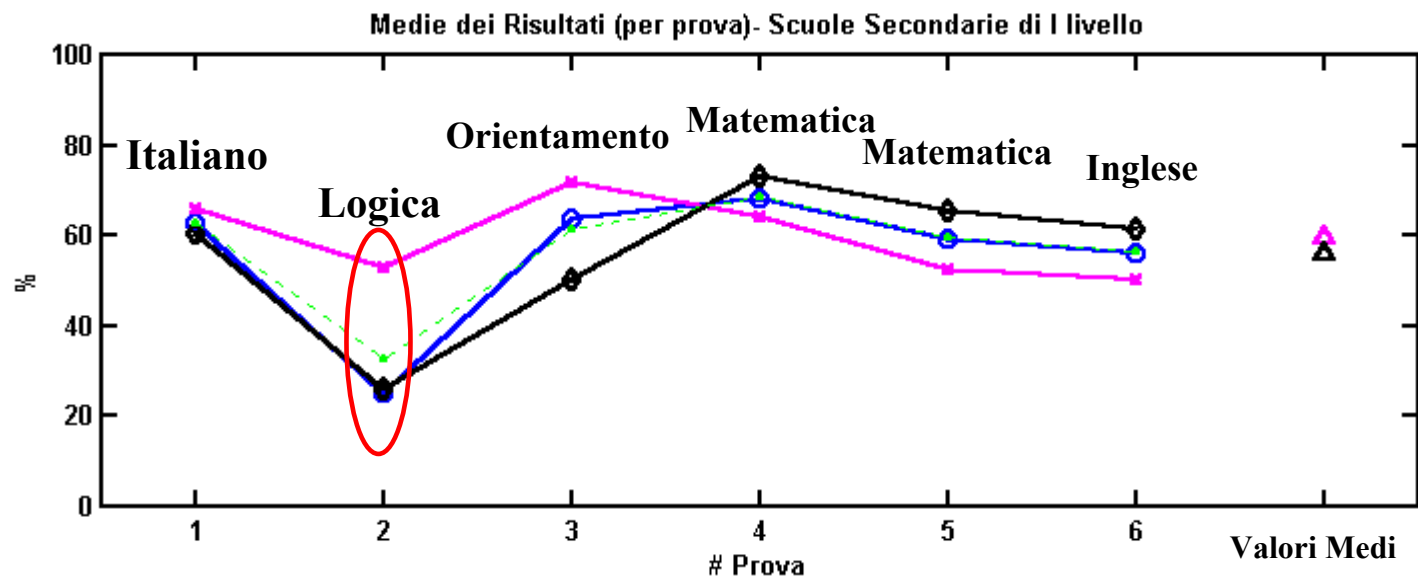
# % alunni nelle 4 fasce (valutazione)

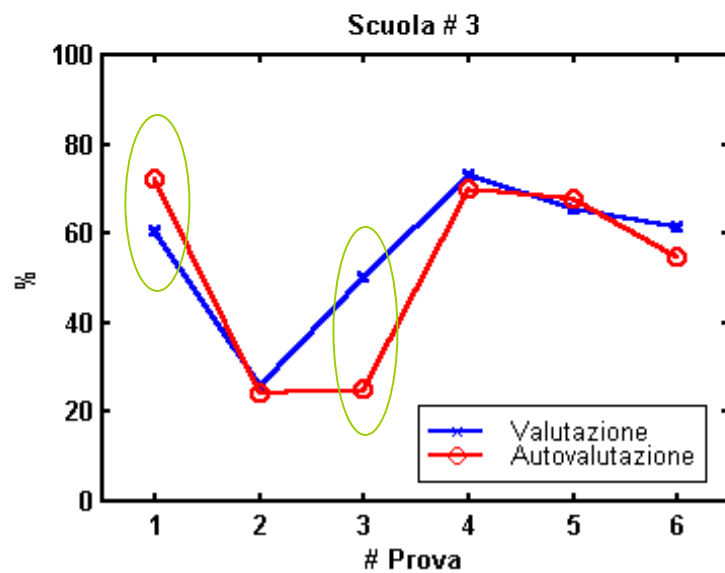
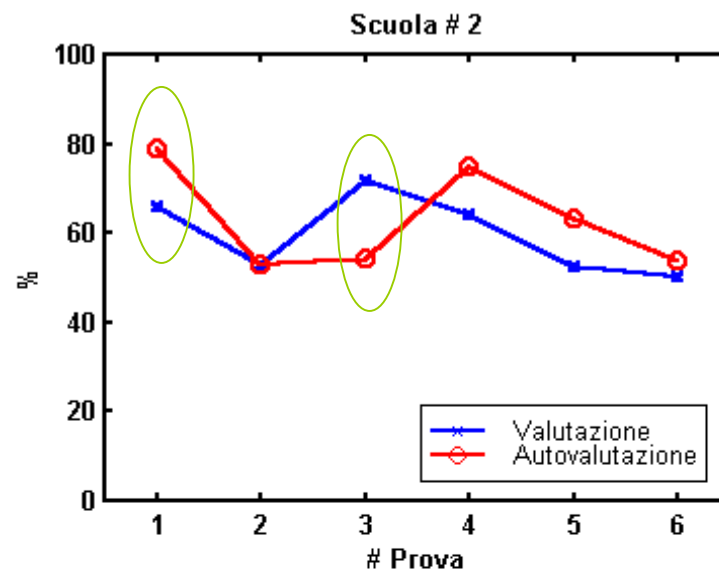
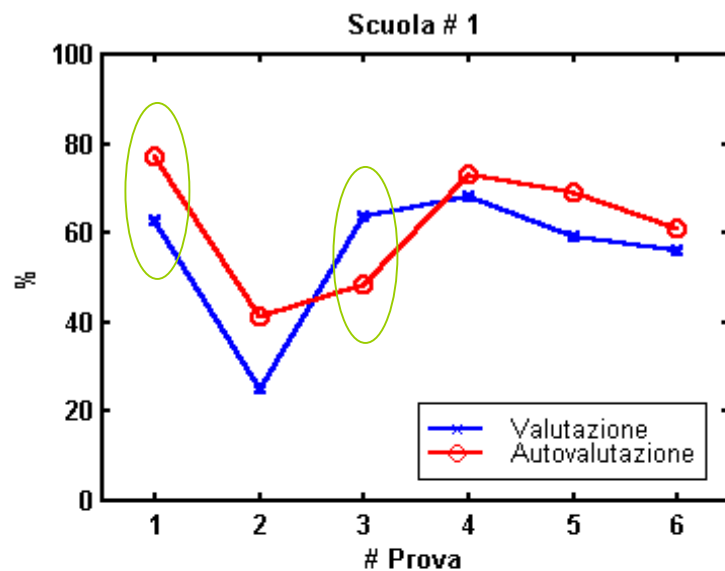
## Scuole primarie

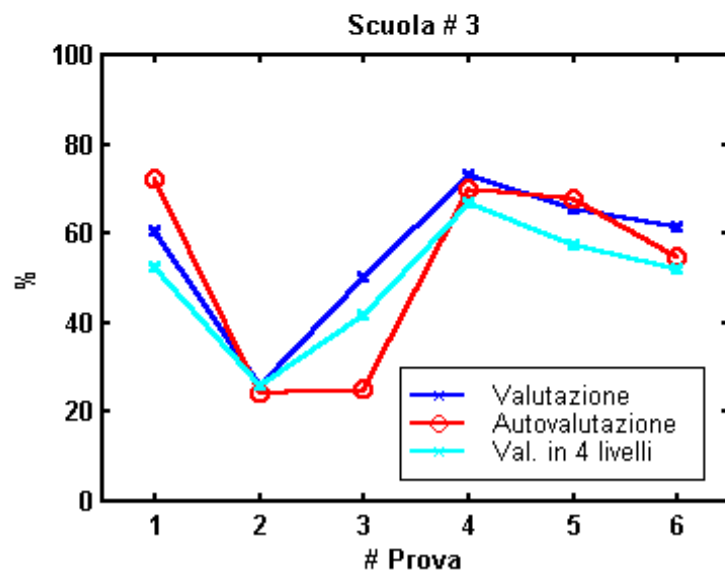
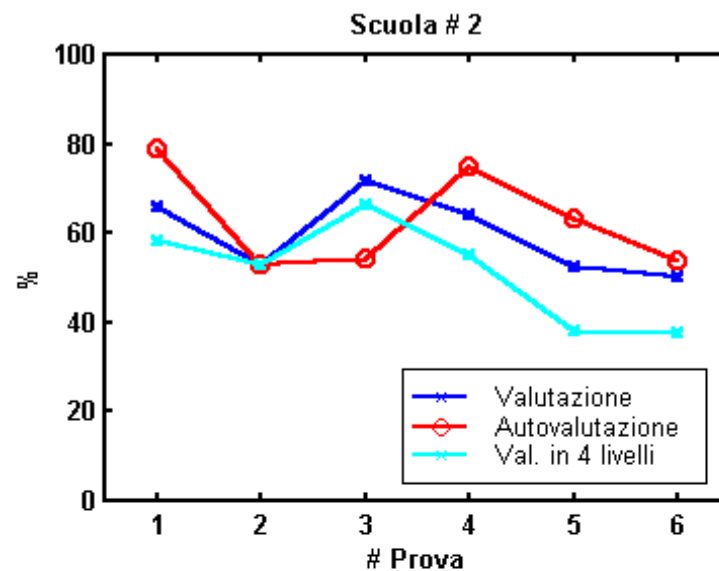
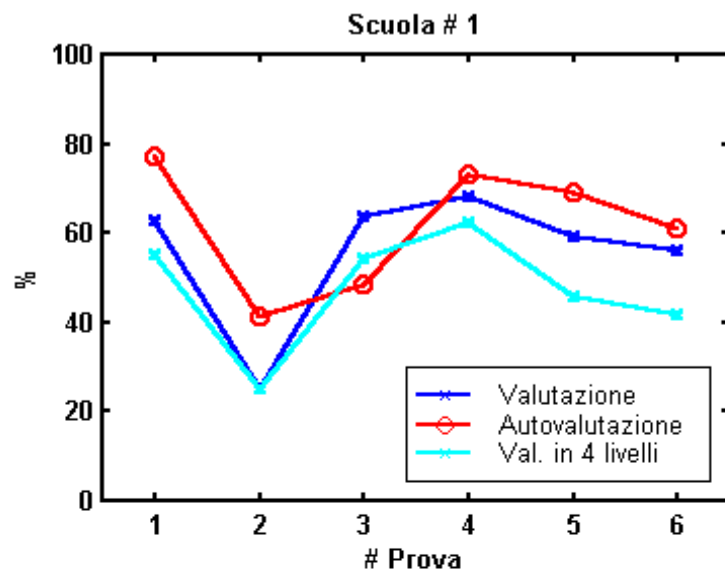
	I fascia ( <50%)	II fascia (50% - 70%)	III fascia (70% - 90%)	IV fascia ( >90%)	Totale alunni
Scuola #1	53%	15%	10%	22%	29
Scuola #2	32%	18%	15%	35%	89
Scuola #3	31%	18%	16%	35%	134
Scuola #4	45%	16%	15%	24%	66

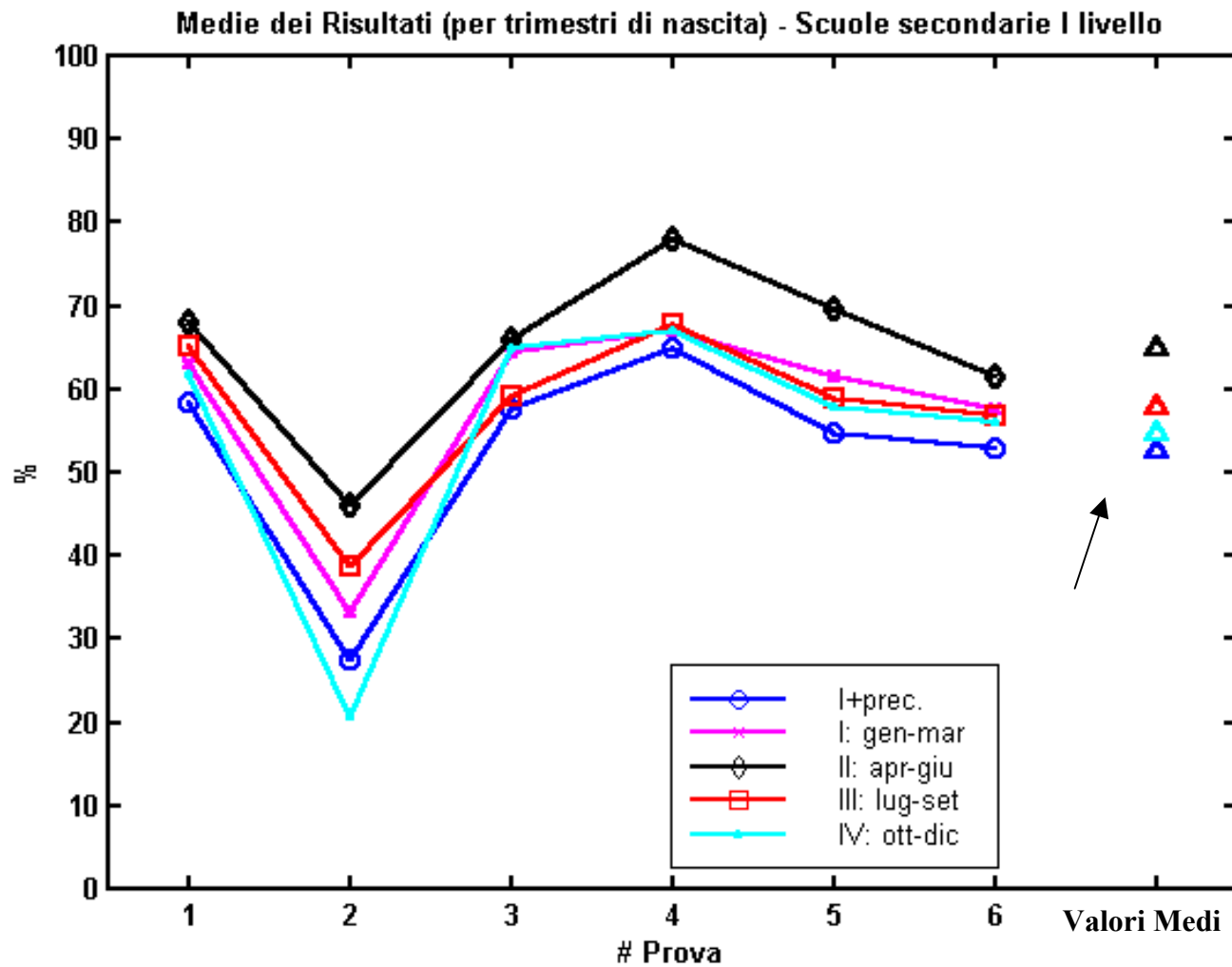


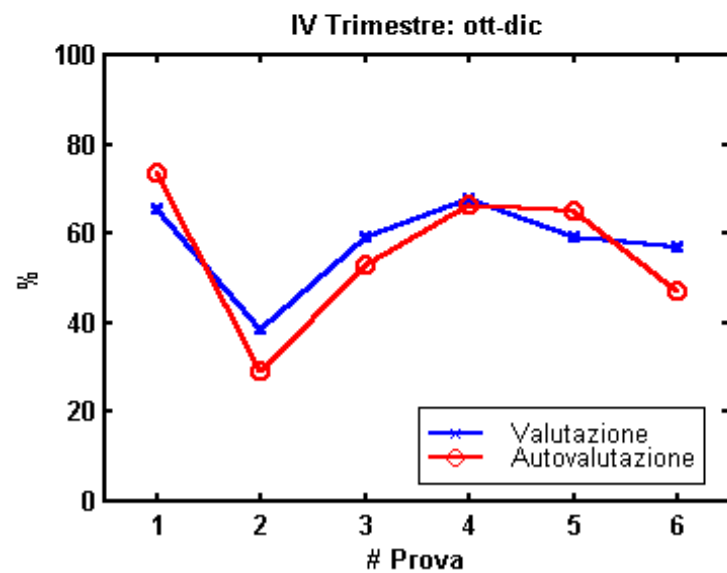
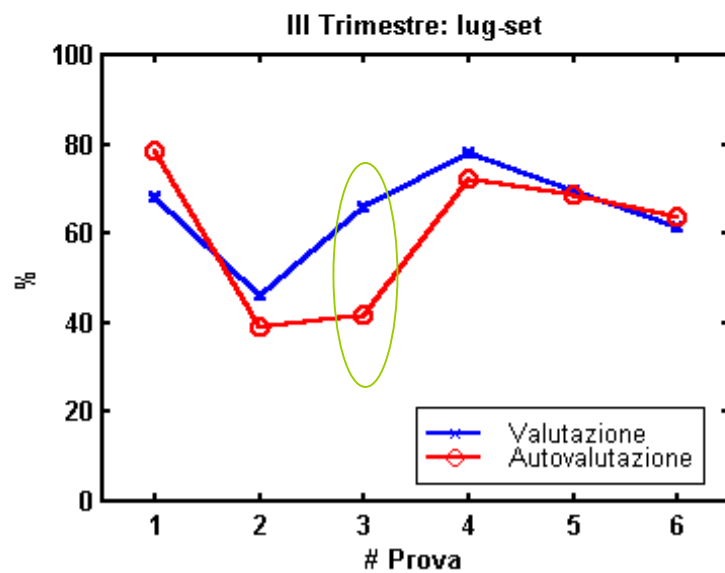
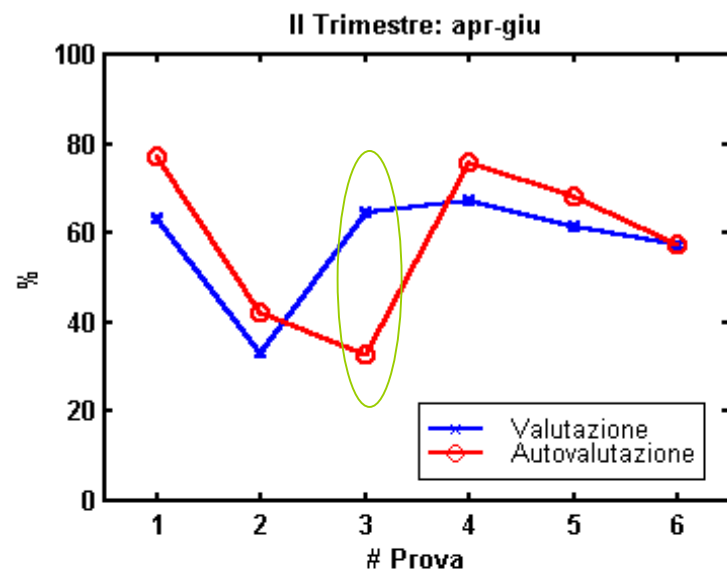
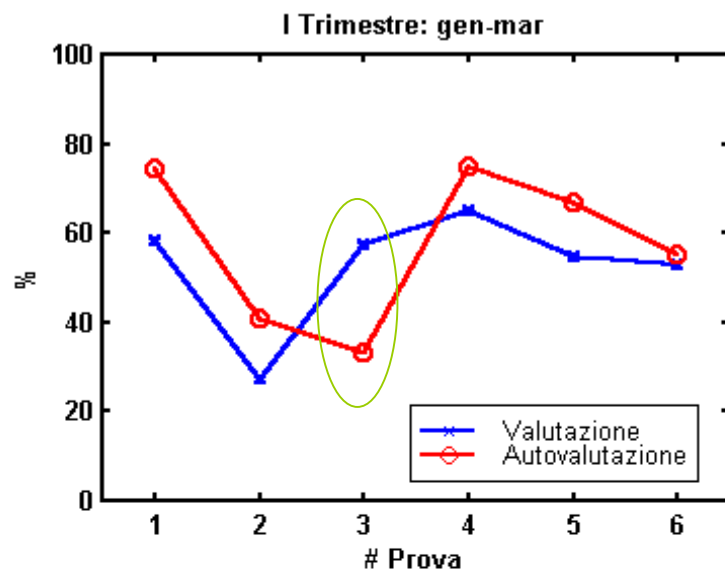
# **Risultati Prove Scuole Secondarie di I Livello**

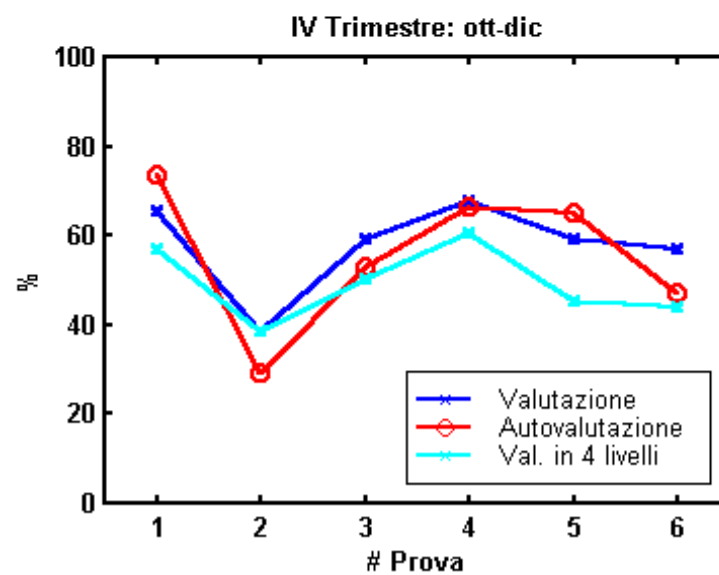
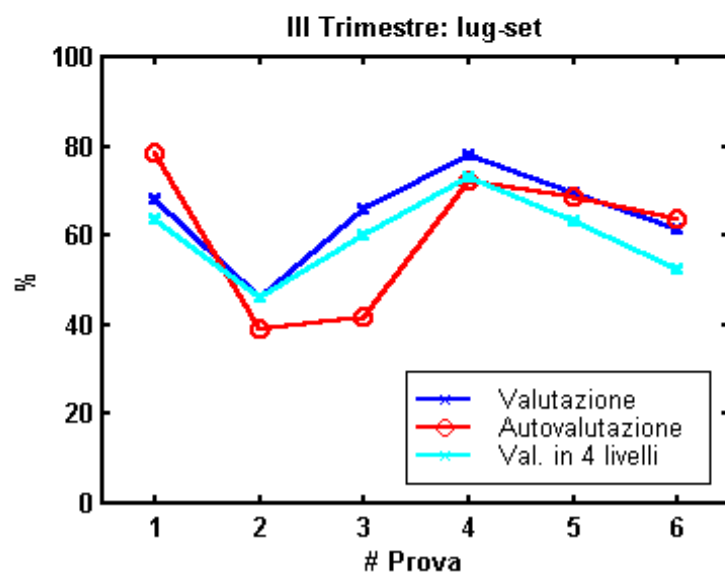
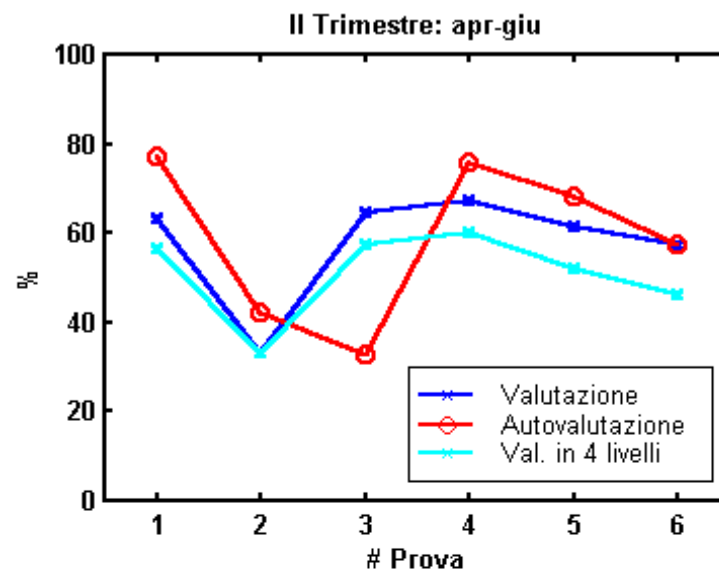
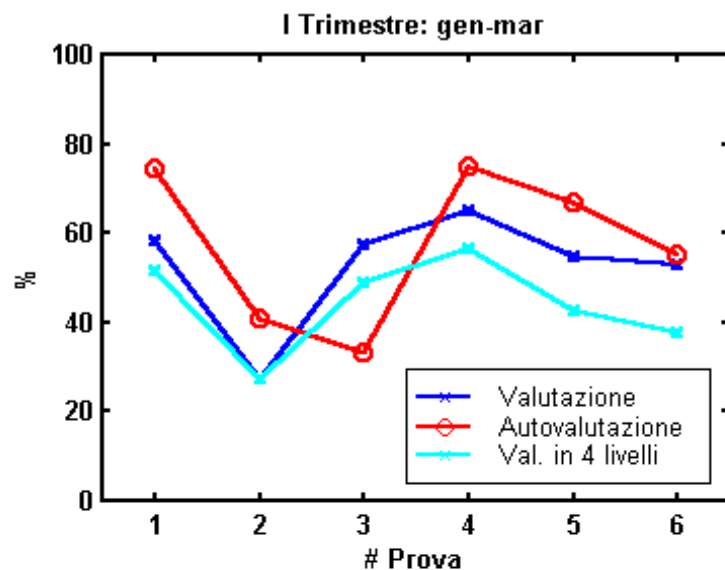


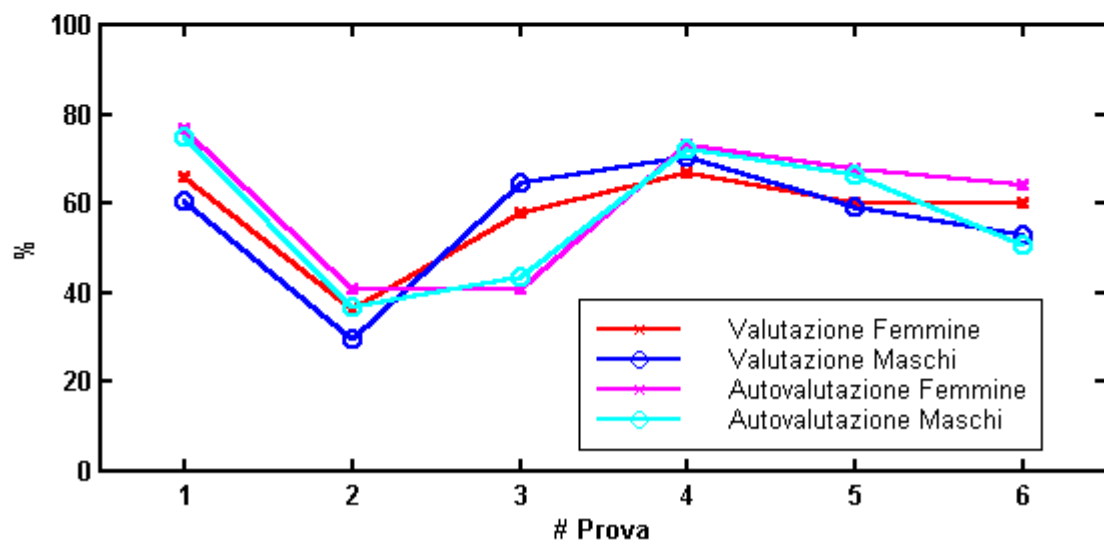
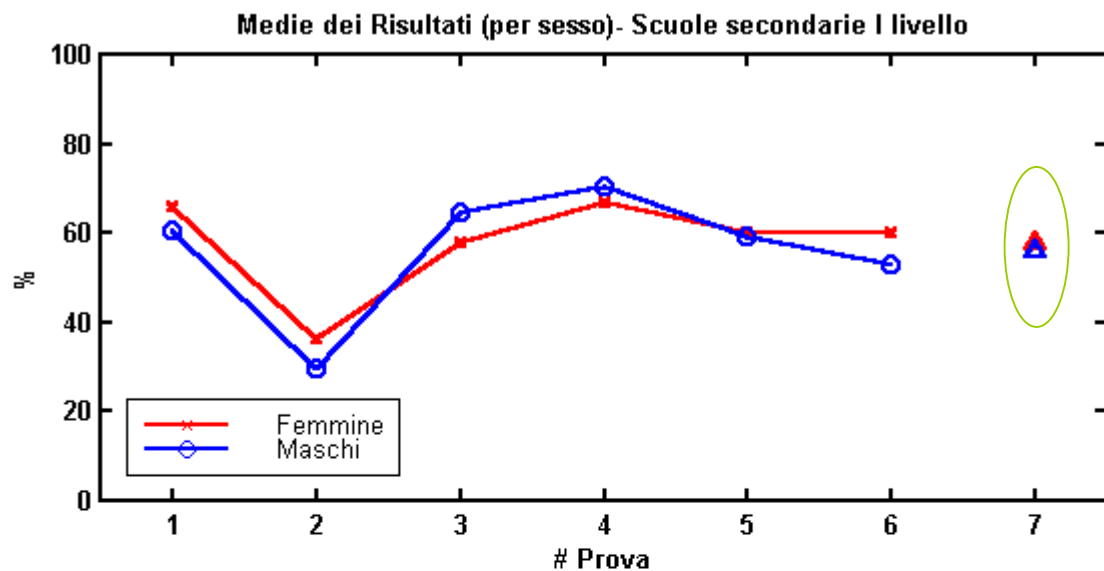




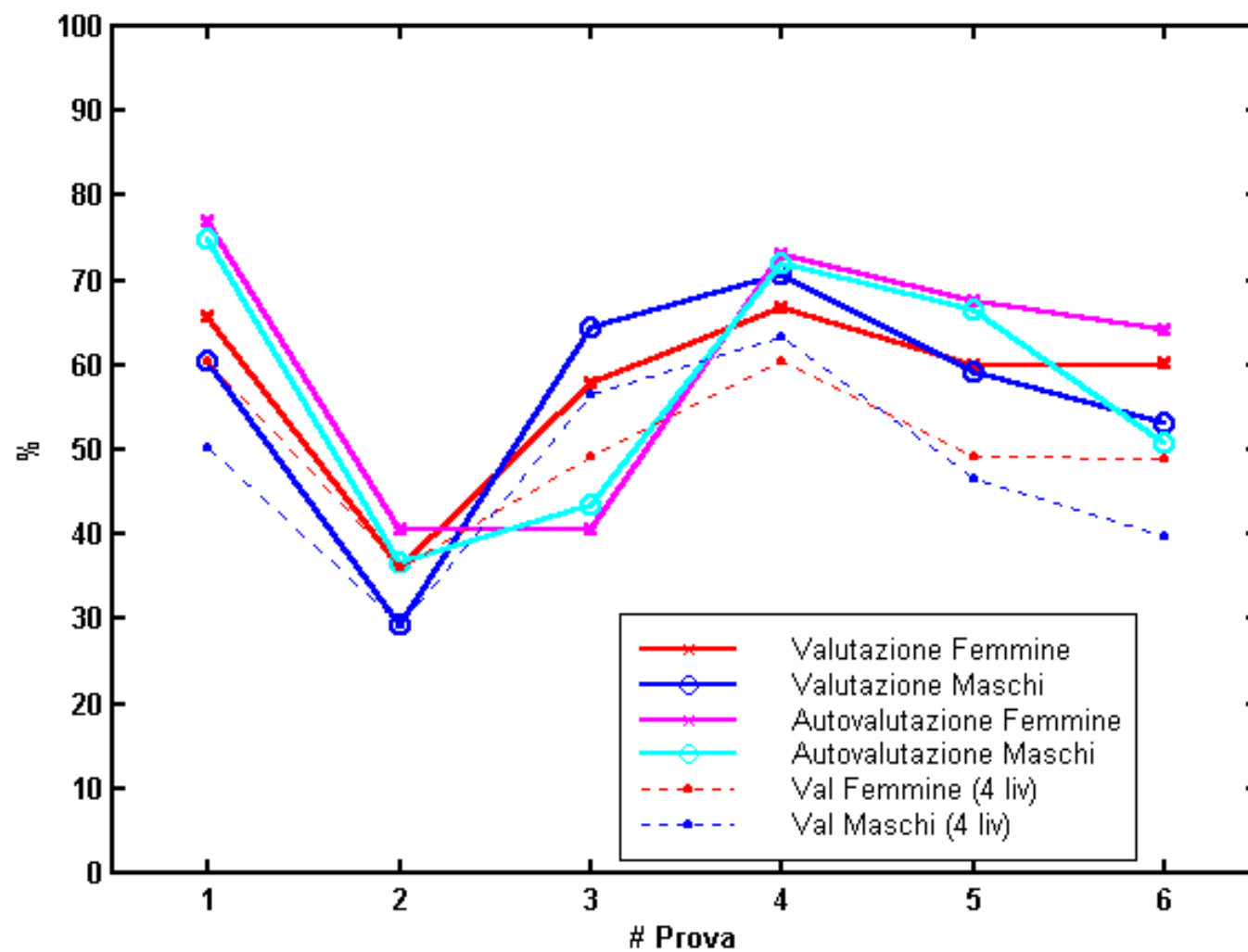










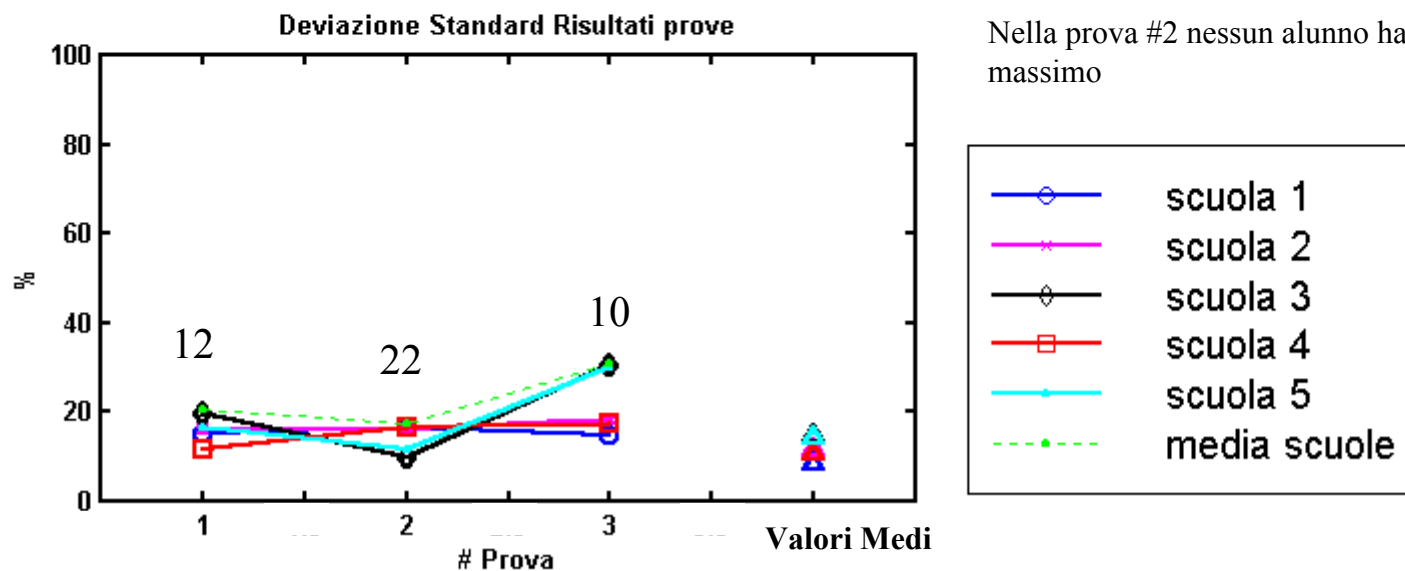
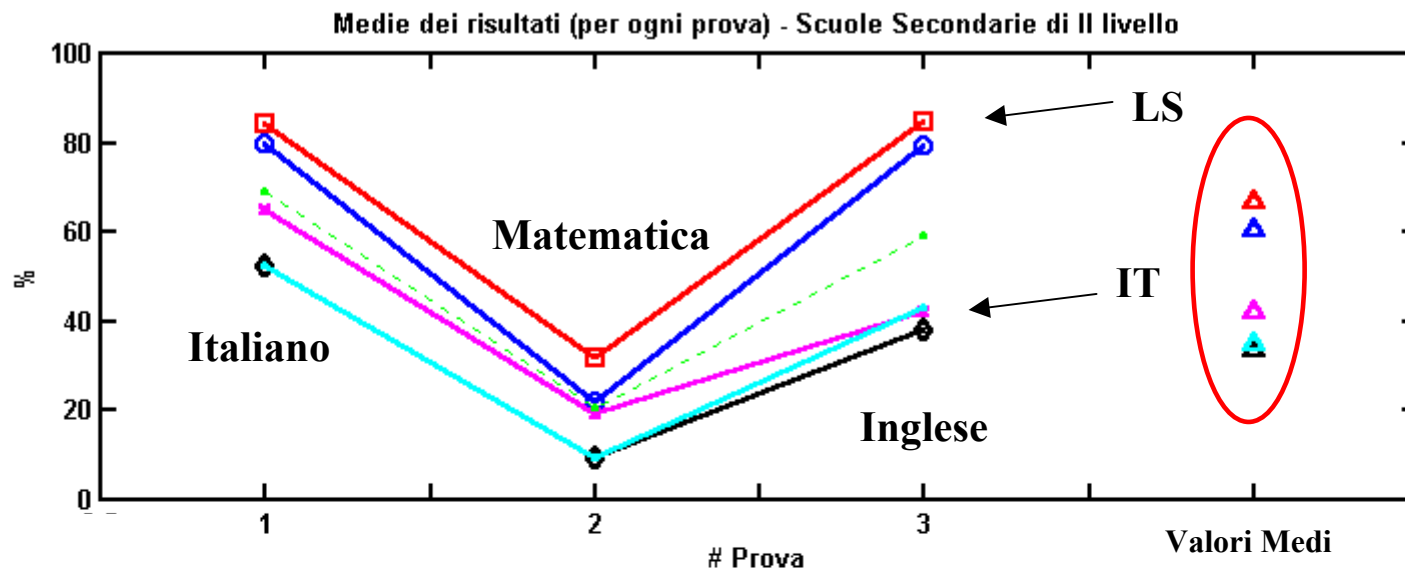


# % alunni nelle 4 fasce (valutazione)

## Scuole secondarie di I livello

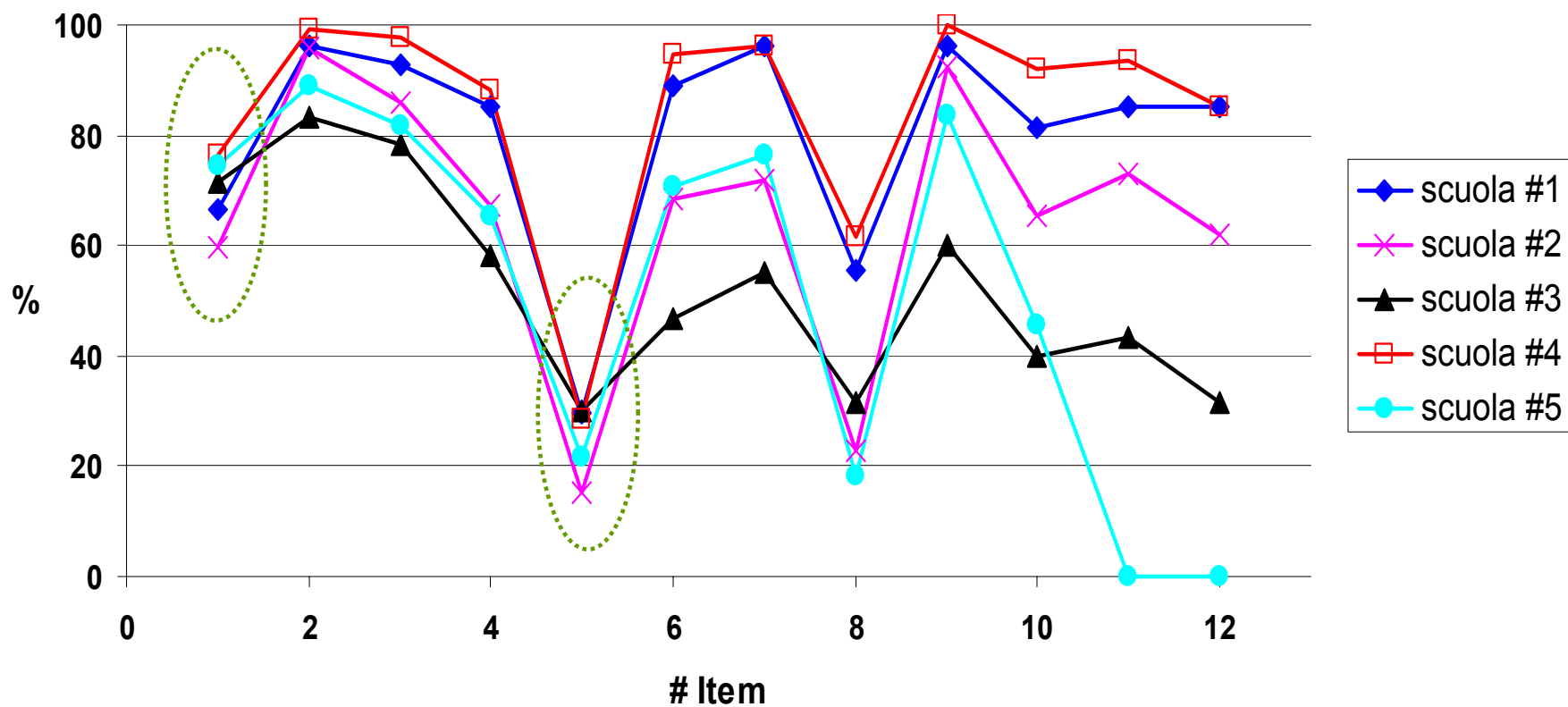
	I fascia ( <50%)	II fascia (50% - 70%)	III fascia (70% - 90%)	IV fascia ( >90%)	Totale alunni
Scuola #1	41%	18%	22%	19%	52
Scuola #2	39%	15%	20%	26%	32
Scuola #3	39%	18%	24%	19%	42

# **Risultati Prove Scuole Secondarie di II Livello**



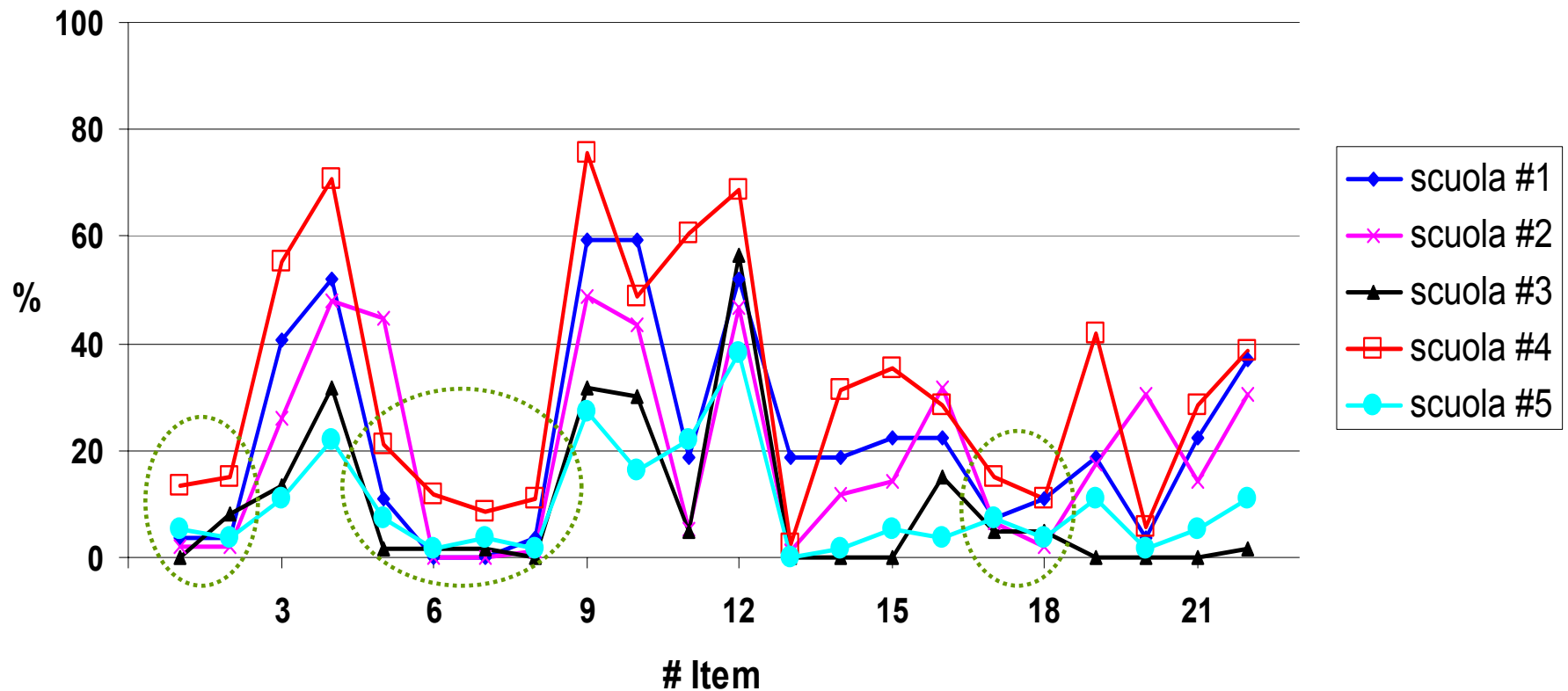
## Valutazione Prova #1

## ITALIANO



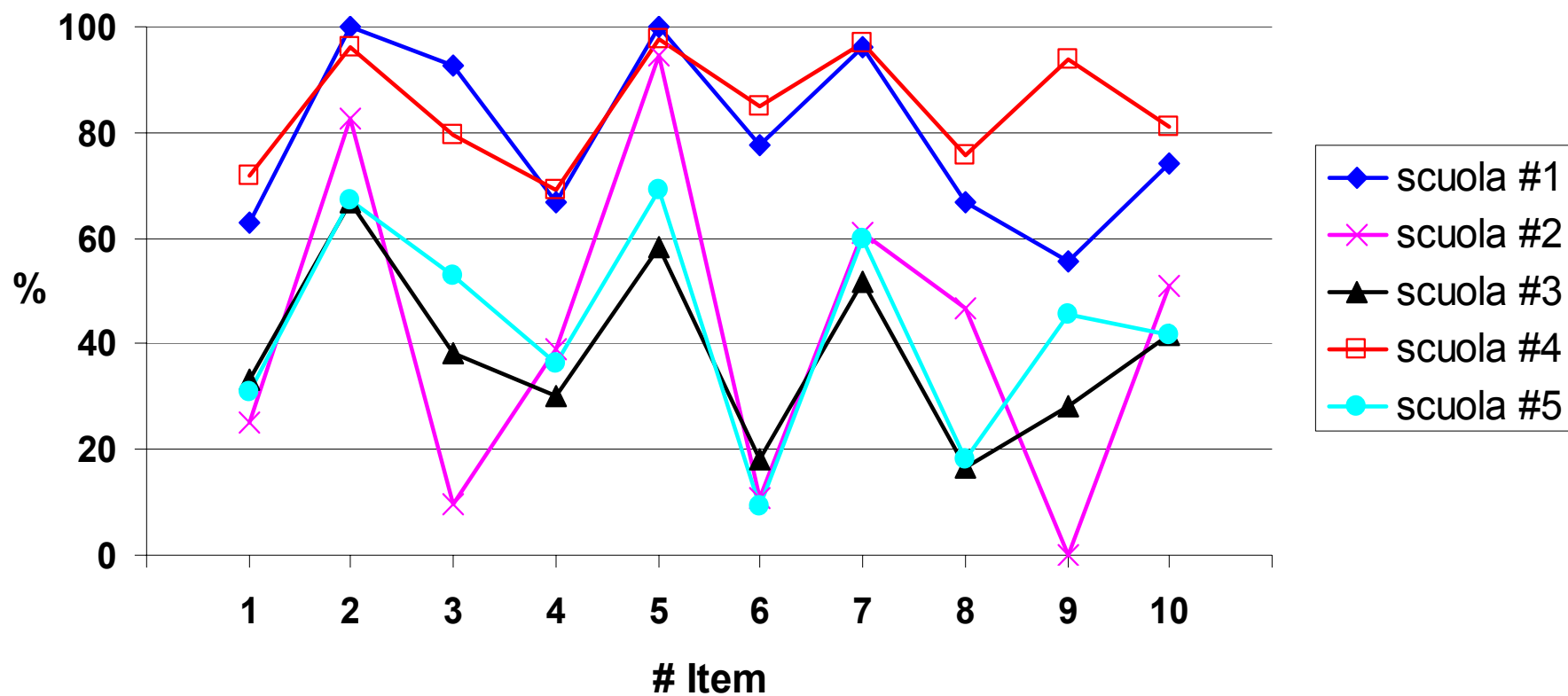
## Valutazione Prova #2

## MATEMATICA

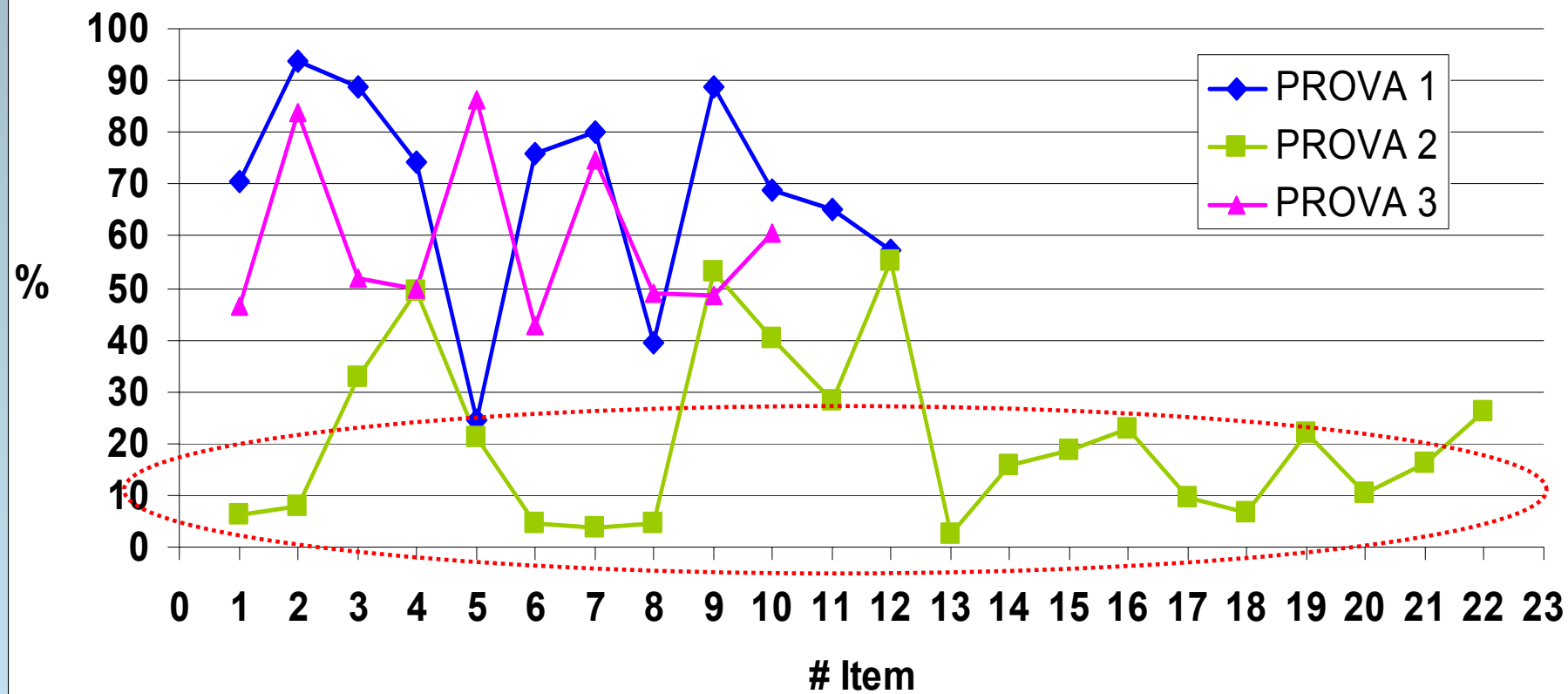


## Valutazione Prova #3

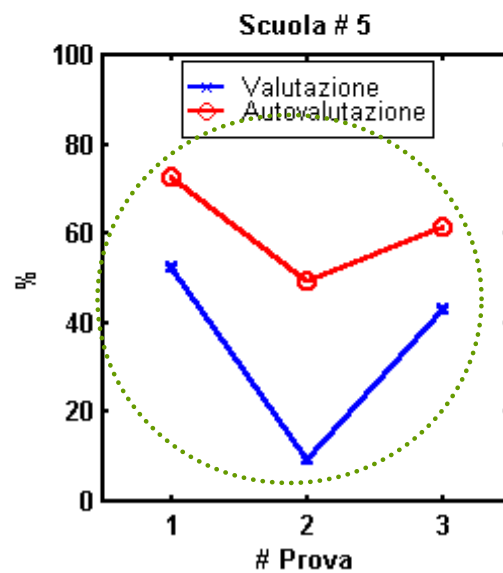
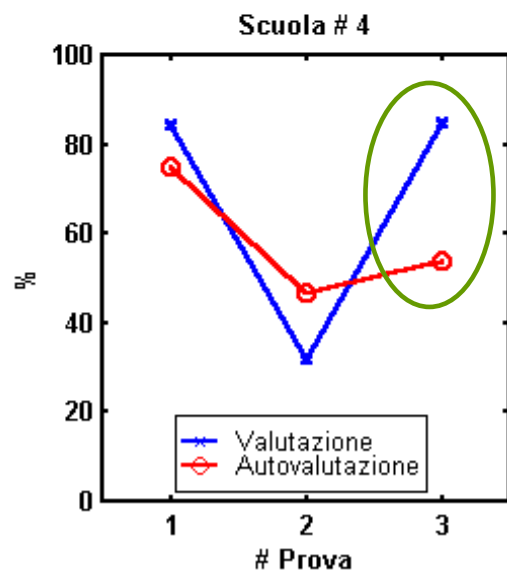
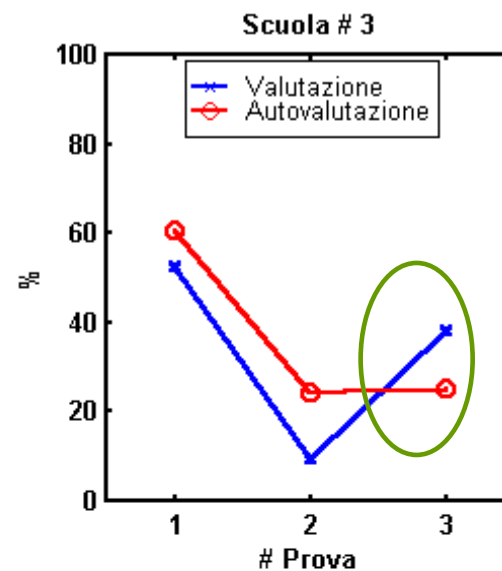
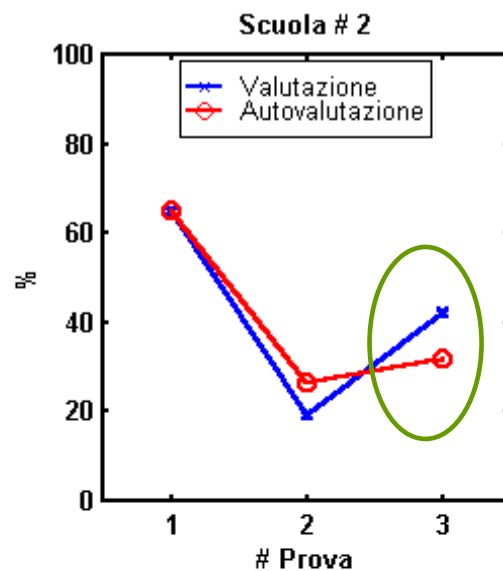
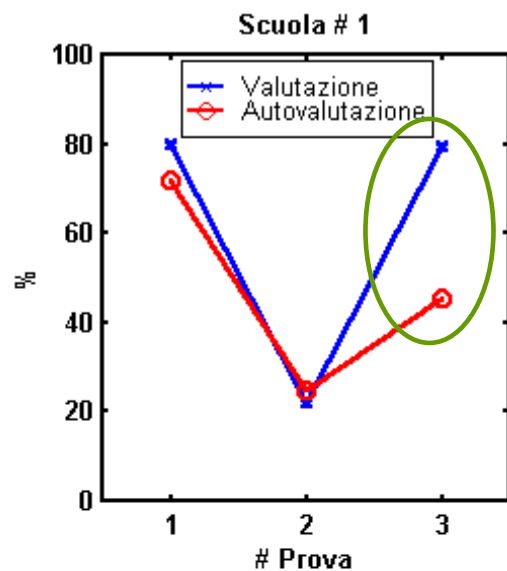
INGLESE

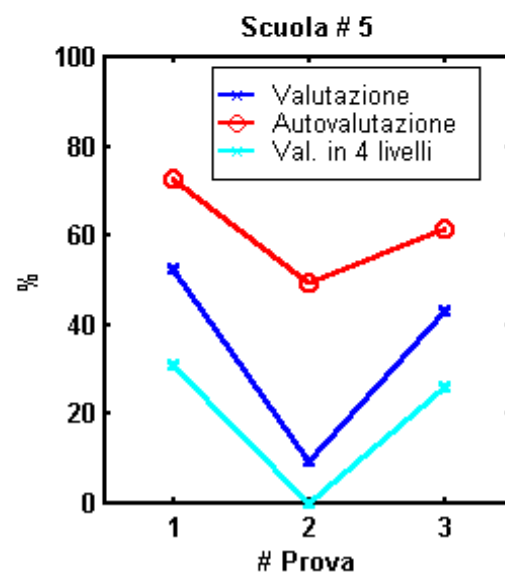
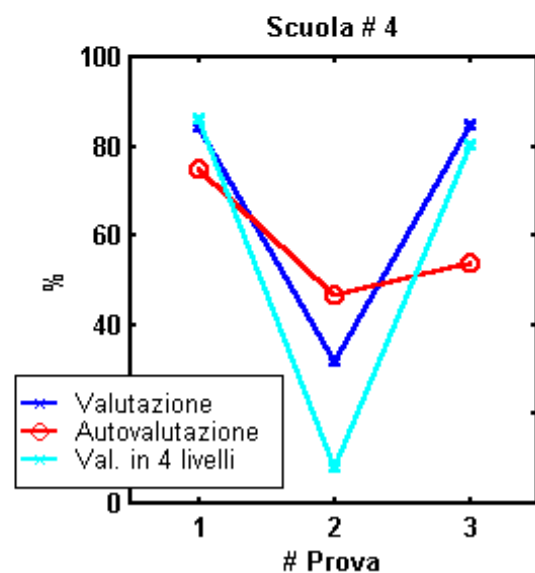
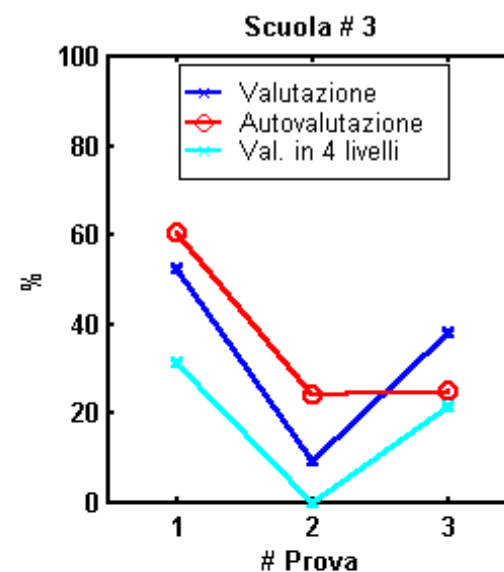
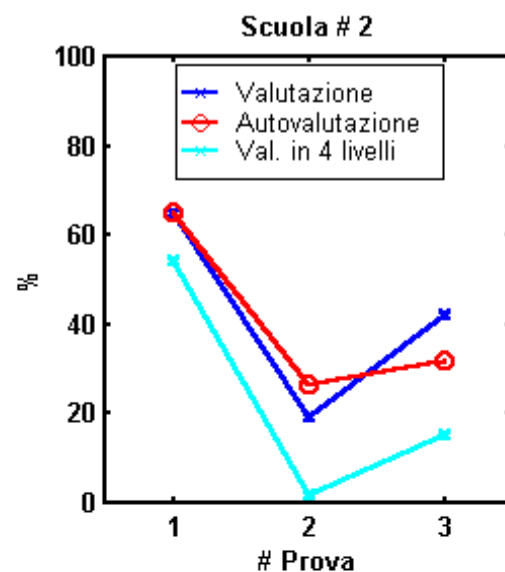
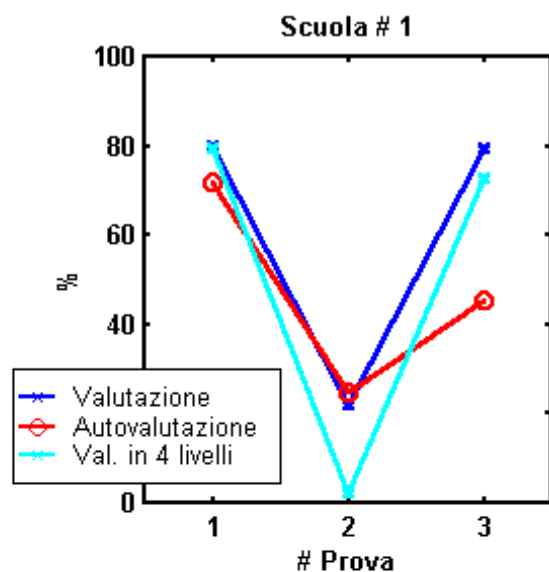


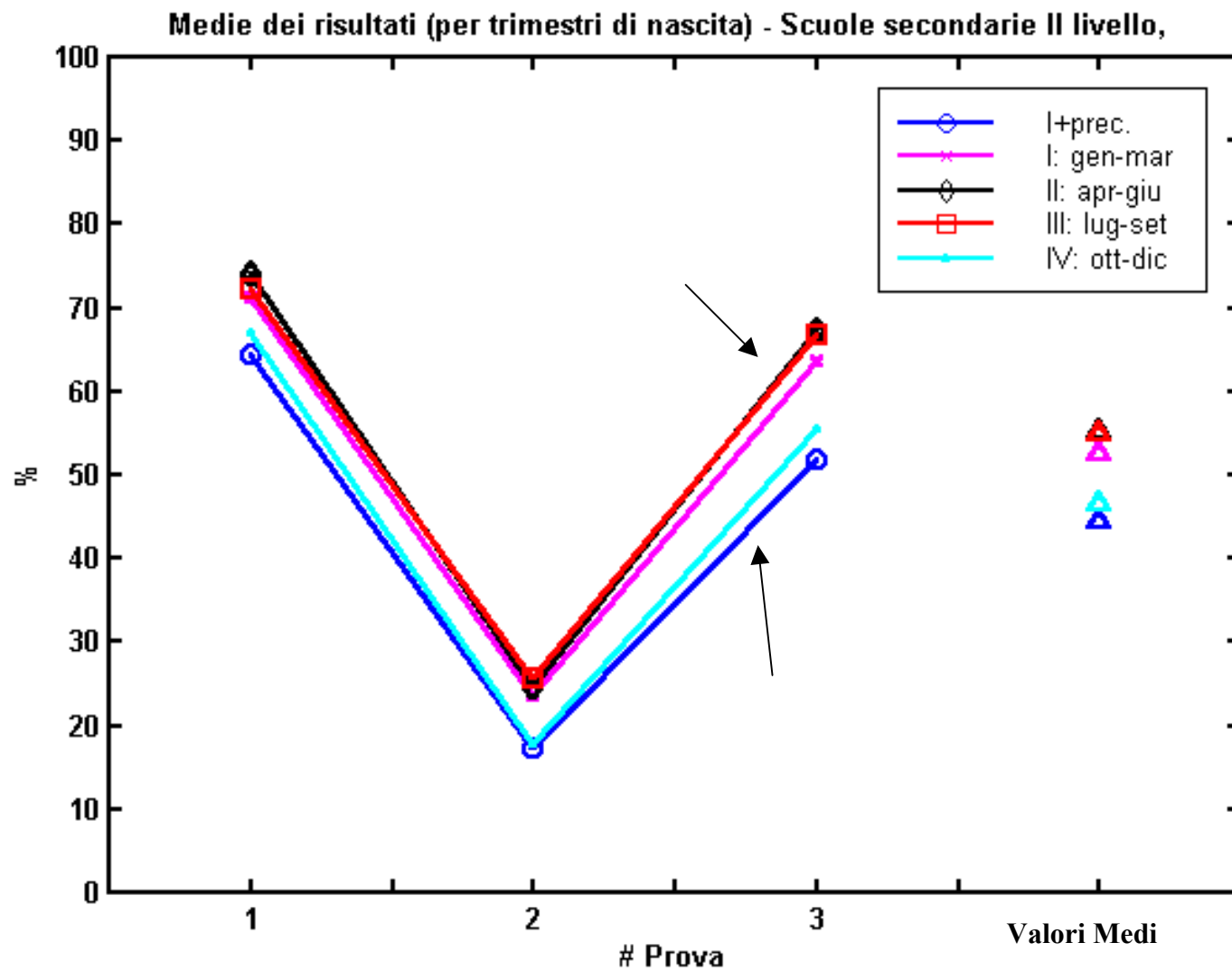
## Valutazione media per Item - Scuole Secondarie II livello

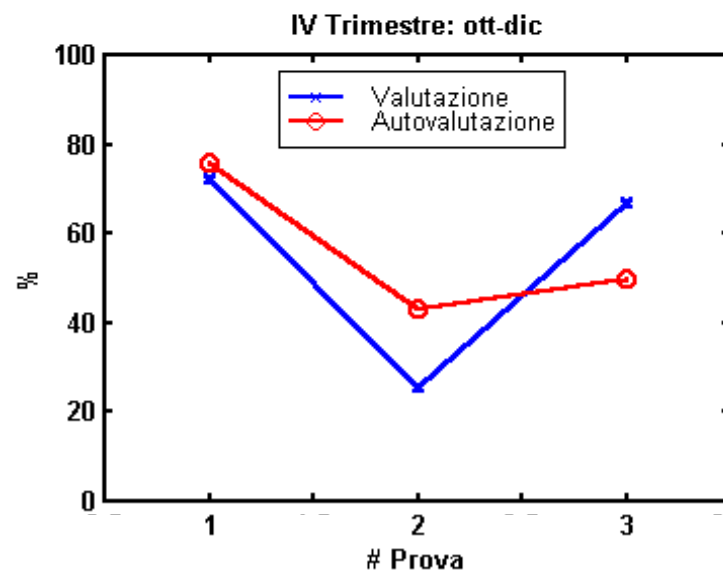
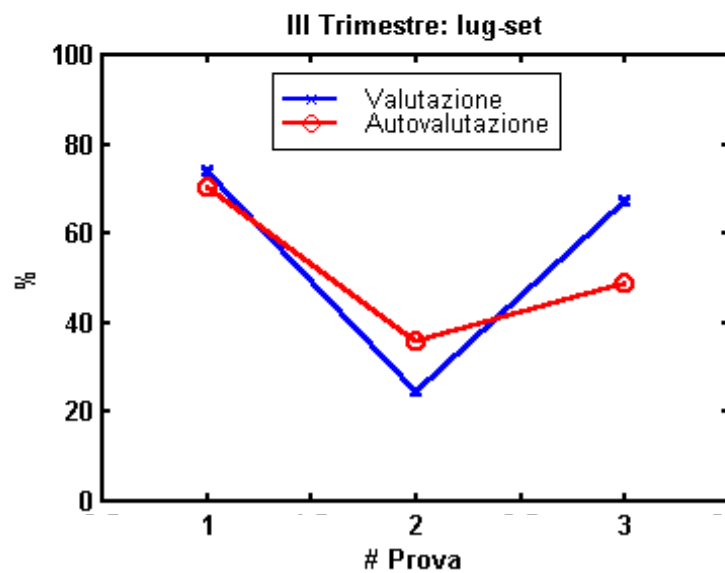
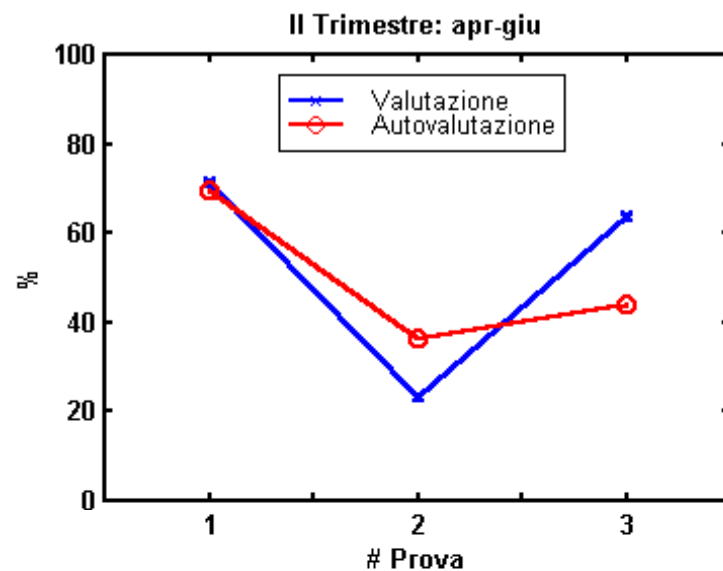
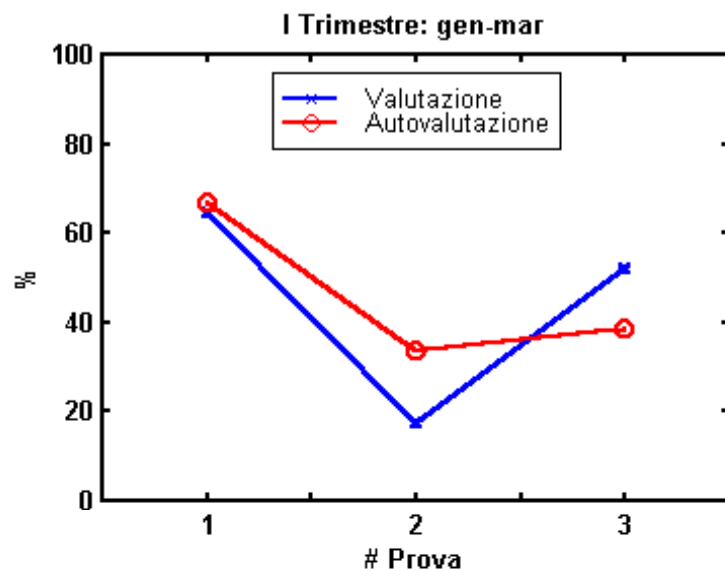


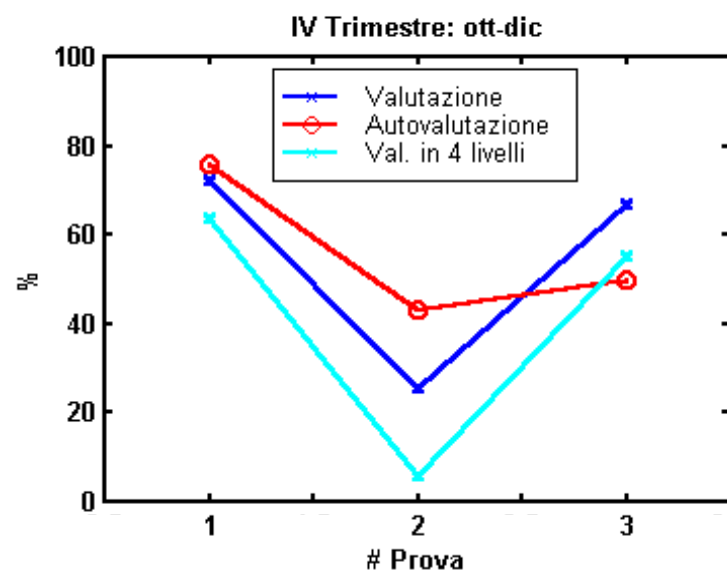
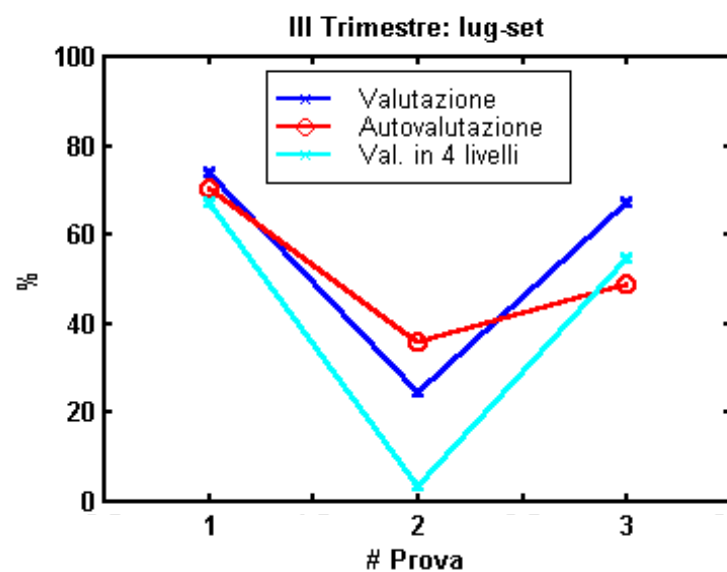
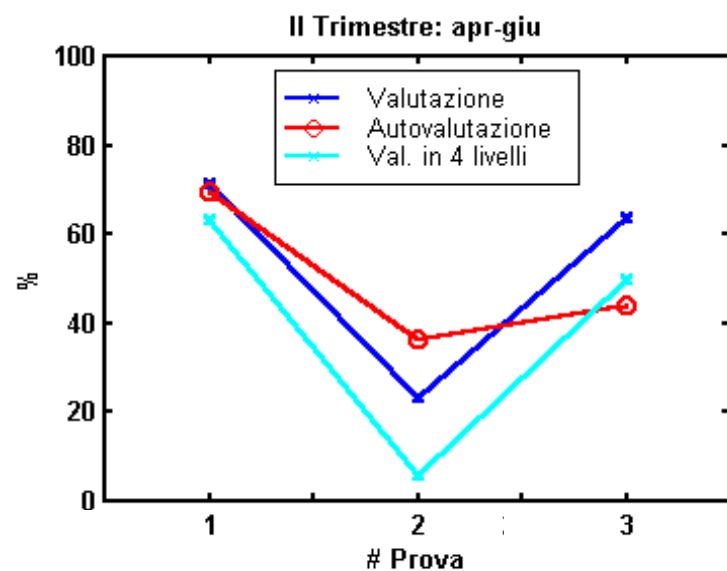
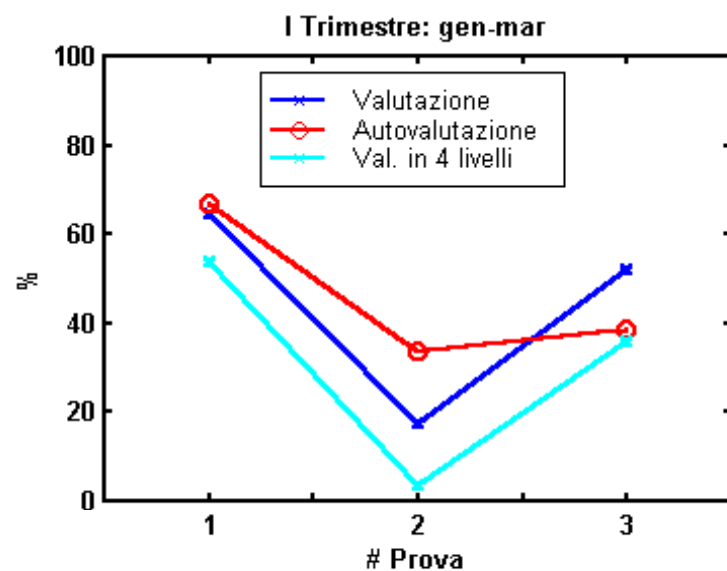


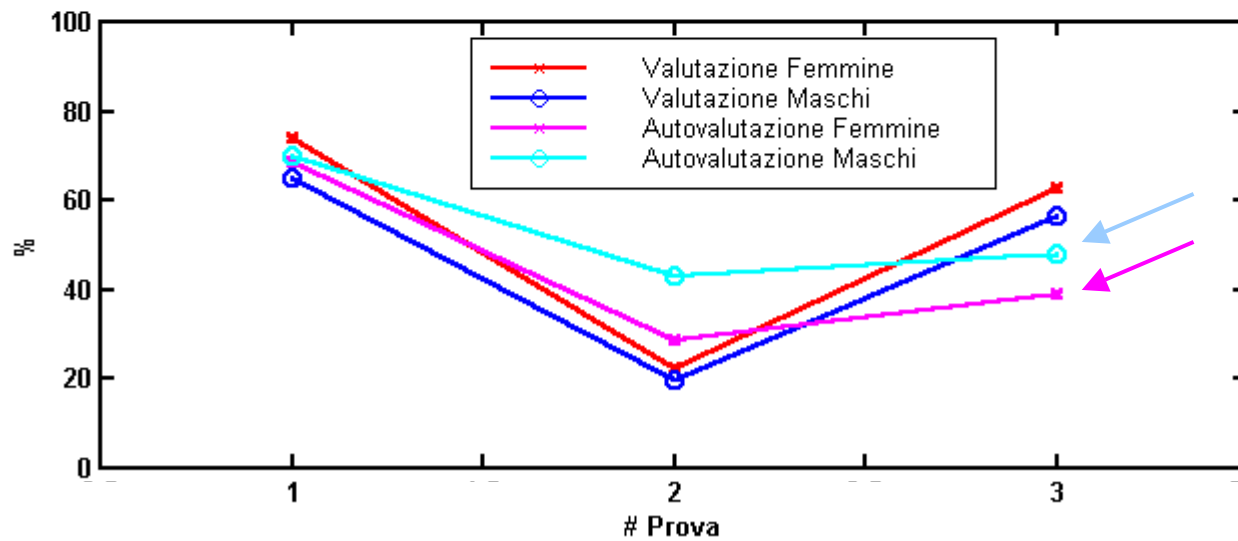
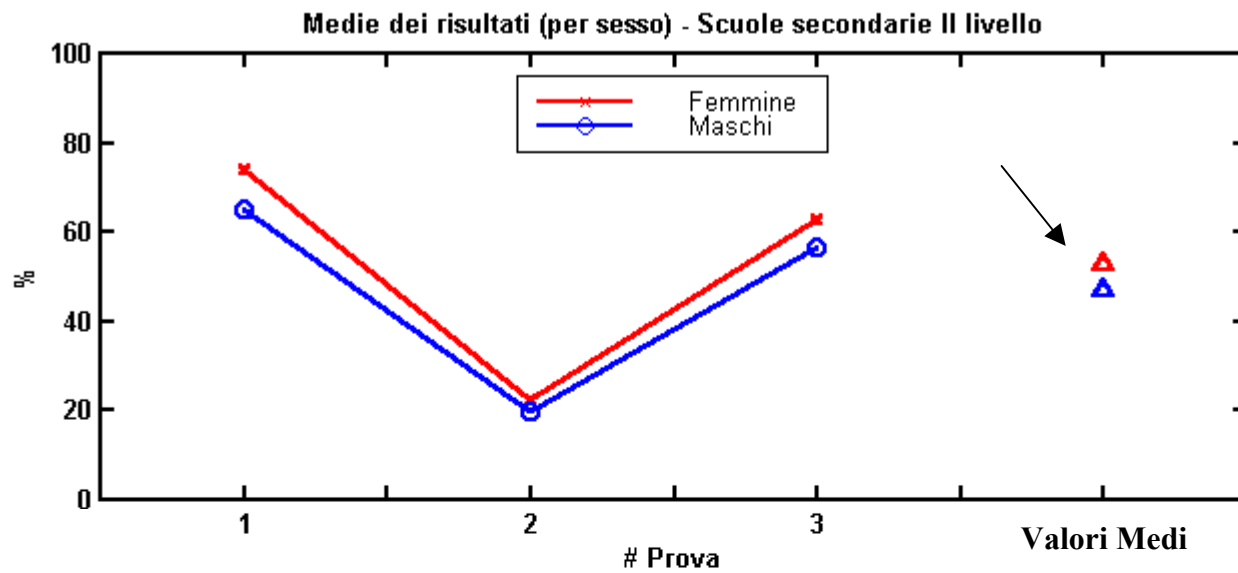


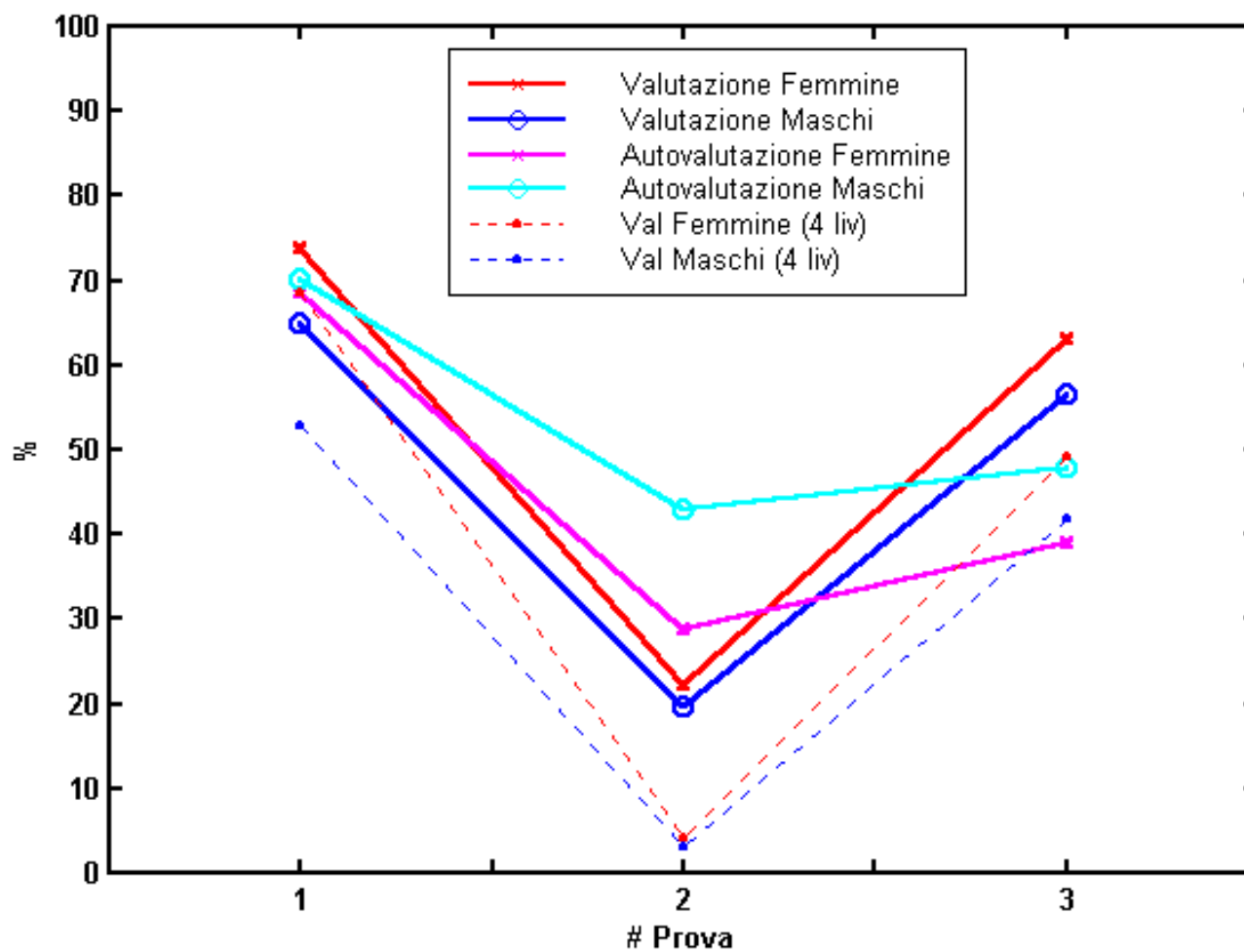












# % alunni nelle 4 fasce (valutazione)

## Scuole secondarie di II livello

	I fascia ( <50%)	II fascia (50% - 70%)	III fascia (70% - 90%)	IV fascia ( >90%)	Totale alunni
Scuola #1	35%	22%	26%	17%	27
Scuola #2	66%	20%	13%	1%	92
Scuola #3	76%	11%	11%	2%	60
Scuola #4	30%	15%	29%	26%	127
Scuola #5	71%	22%	6%	1%	55



# CONCLUSIONI

- Su 31 Istituti partecipanti PRO.VA.RE. → 15 hanno pattuito → 11 hanno risposto ai questionari
- Autovalutazione è maggiore nei maschi (primarie e secondarie II livello)
- Dipendenza dal trimestre di nascita (secondarie I e II livello)
- Necessità di selezionare prove e Items maggiormente discriminanti (alcuni erano troppo 'facili' o troppo 'difficili')
- Estendere ad un campione più grande (> significatività ai risultati trovati)

## *COME APPLICARE I RISULTATI*

- Insegnanti: Autovalutazione all'interno delle classi/istituto (necessità di estendere le prove a tutte le classi p.es. tutte le terze)
- Dirigenti: Confronti tra classi e tra scuole (sufficiente un campione più ristretto ma comunque maggiore di quello presente e "estratto a caso")

# FINE